

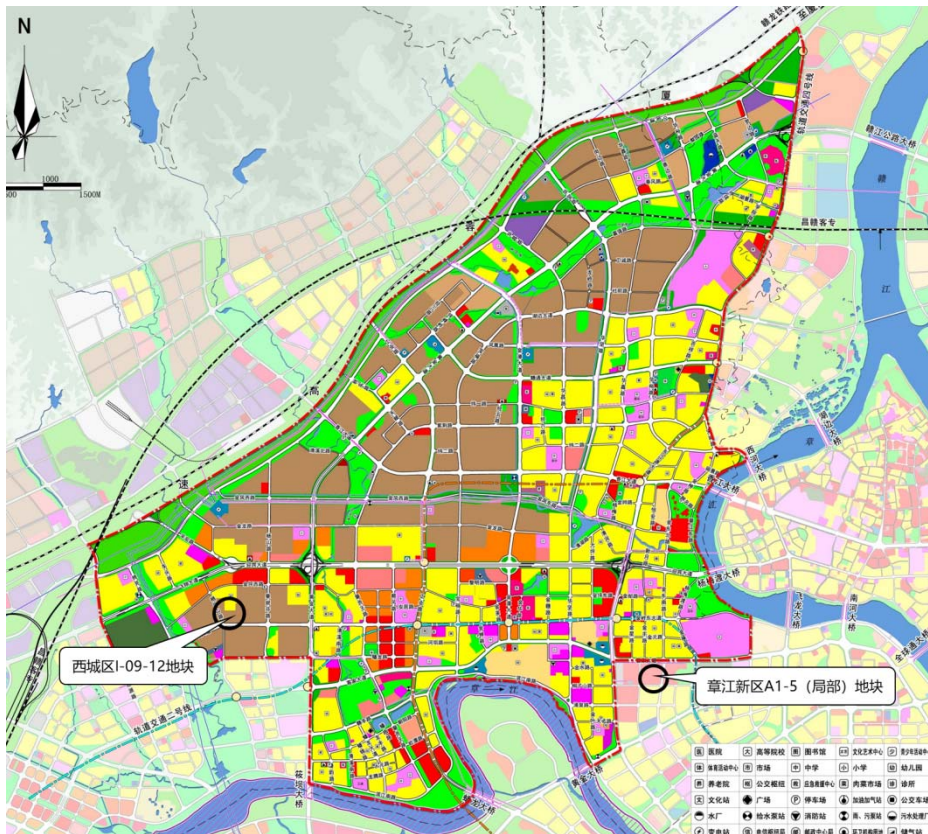
附件

章江新区 A1-5（局部）、西城区 I-09-12 地块规划调整批前公示具体内容

一、拟调整地块及区位

章江新区 A1-5（局部）地块位于章江新区西北角，西侧为赣南建材大市场，南临犹江路，面积 1.83 公顷。

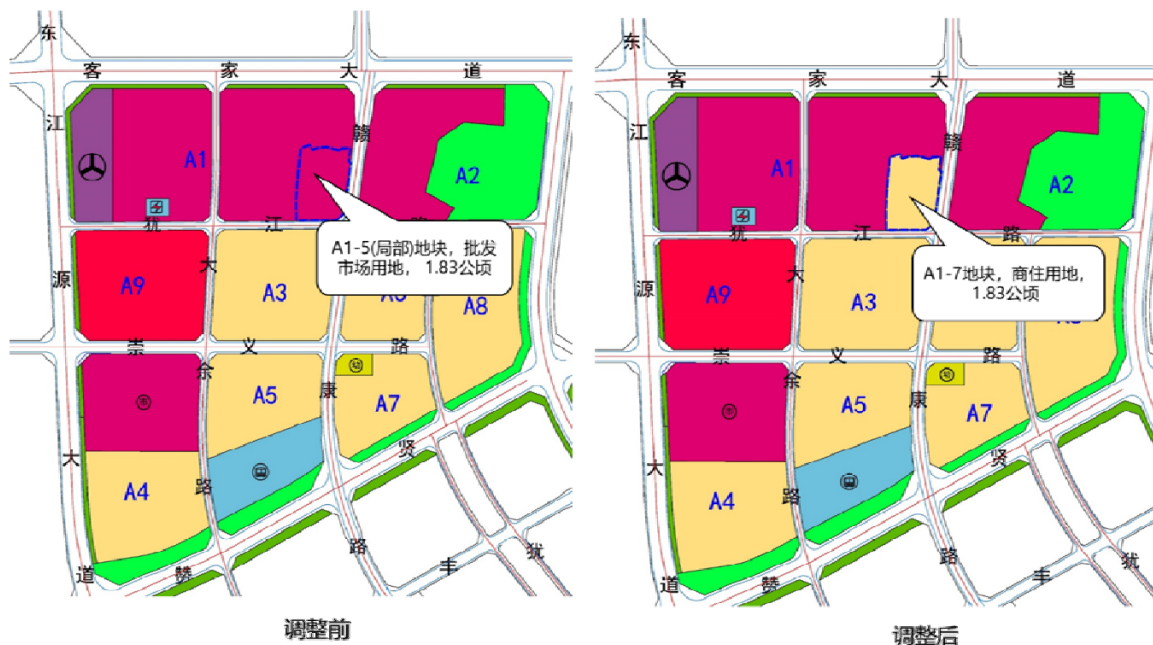
西城区 I-09-12 地块位于西城区西部，临近赣州西高速出入口，位于栖凤山路与金岭大道交汇处，面积约 3.59 公顷。



地块区位示意图

二、具体调整内容

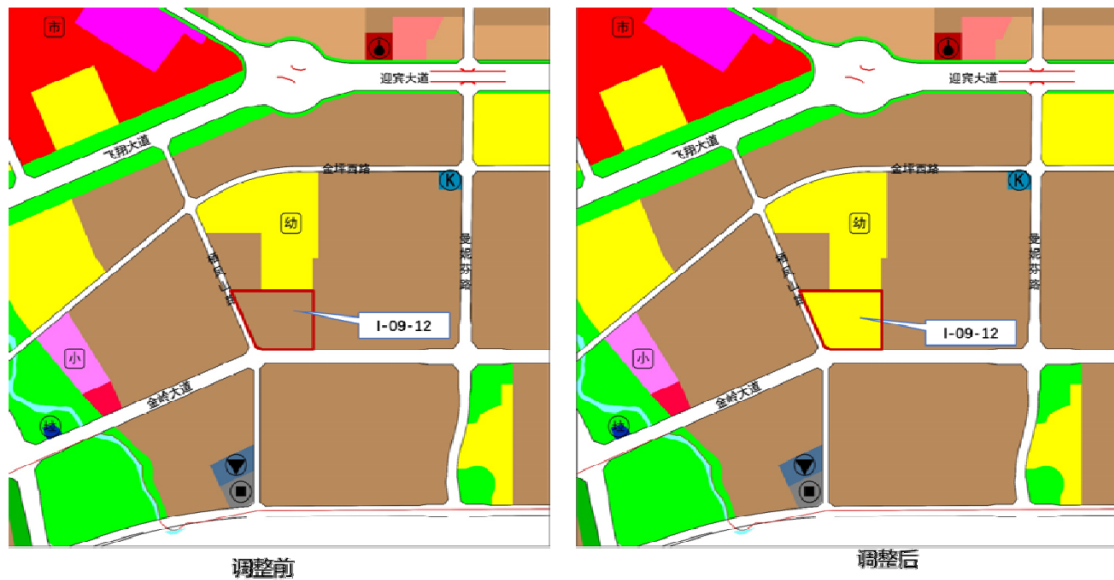
A1-5（局部）地块调整后地块编码为 A1-7，用地面积 1.83 公顷保持不变，用地性质由批发市场用地调整为商住用地，容积率由 ≤ 1.0 调整为 ≤ 2.2 ，建筑密度由 $\leq 40\%$ 调整为 $\leq 30\%$ ，绿地率由 $\geq 20\%$ 调整为 $\geq 30\%$ ，建筑高度由 15 米调整为 54 米，停车位由 623 个调整为居住 1.0 个/户、商业 1.0 个/100 m²，地块按照每千人口不少于 10 个托位进行配建。



A1-5（局部）地块调整前后示意图

西城区 I-09-12 地块用地面积 3.59 公顷保持不变，用地性质由二类工业用地调整为商住用地，容积率由 $0.8 \leq F \leq 1.0$ 调整为 ≤ 2.2 ，建筑密度由 $\geq 35\%$ 调整为 $\leq 30\%$ ，绿地率由 $20 \leq G \leq 25$ 调整为 $\geq 30\%$ ，建筑高度由 24 米调整为 54 米，停车位由 0.1 个/100 m² 调整为居住 1.0 个/户、商业 1.0 个/100 m²，地块配

建 6 班托儿所和幼儿园，其中托位按照每千人口不少于 10 个托位进行设置。



I-09-12 地块调整前后示意图

表：地块调整前后控制指标表

地块编号	调整前/后	用地性质	地块面积 (公顷)	容积率	建筑密度 (%)	绿地率 (%)	建筑限高 (米)	停车泊位
A1-5	调整前	批发市场用地	1.83	≤ 1.0	≤ 40	$\geq 20\%$	15	623 个
A1-7	调整后	商住用地	1.83	≤ 2.2	≤ 30	≥ 30	54	居住 1.0 个/户，商业 1.0 个/100 m ²
I-09-12	调整前	二类工业用地	3.59	0.8~1.0	≥ 35	20~25	24	0.1 个/100 m ²
	调整后	商住用地	3.59	≤ 2.2	≤ 30	≥ 30	54	居住 1.0 个/户，商业 1.0 个/100 m ²