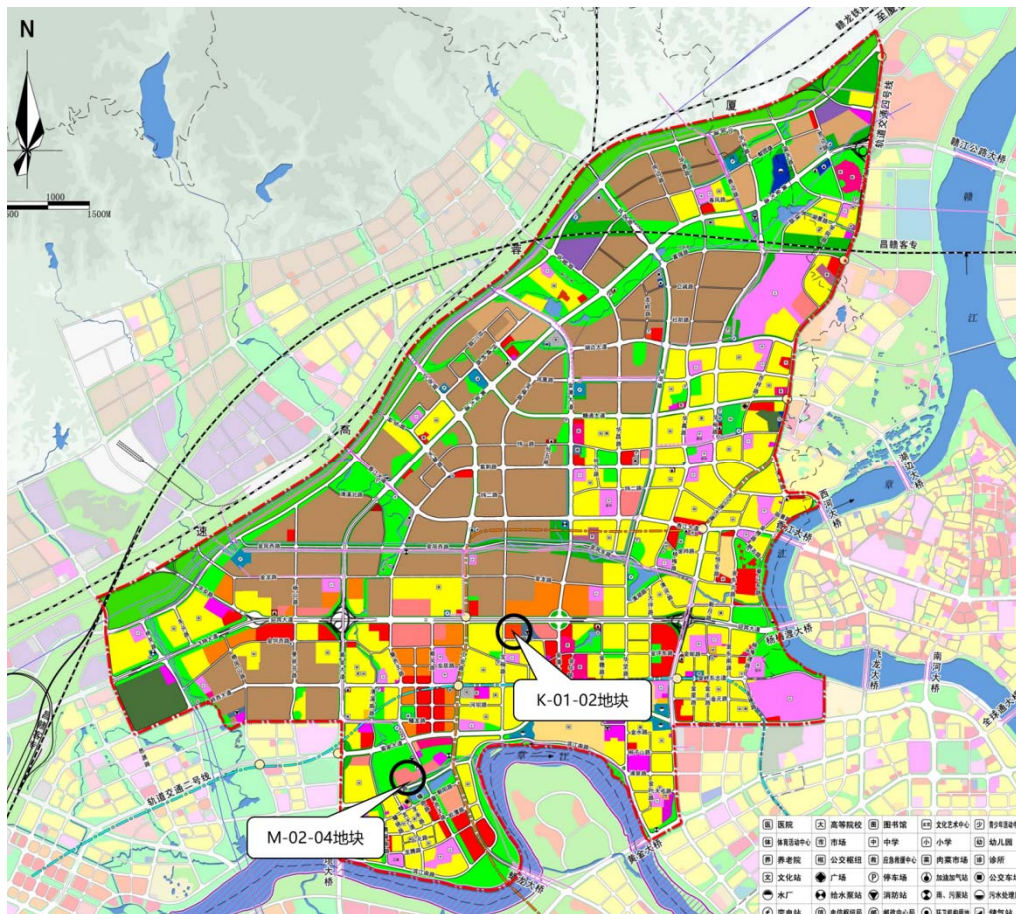


附件

西城区 K-01-02、M-02-04 地块规划调整 批前公示具体内容

一、拟调整地块

K-01-02 地块位于西城区中部，迎宾大道与宝福路交汇处，用地面积 3.93 公顷；M-02-04 地块位于西城区南部，龙岗路与章贡王路交汇处，用地面积 5.69 公顷。



地块区位示意图

二、具体调整内容

K-01-02 地块用地面积 3.93 公顷维持不变，用地性质由娱乐康体用地调整为商住用地，容积率由 ≤ 3.5 调整为 ≤ 1.8 ，建筑密度由 $\leq 40\%$ 调整为 $\leq 30\%$ ，绿地率由 $\geq 20\%$ 调整为 $\geq 30\%$ ，建筑高度由 100 米调整为 54 米，停车位由 0.8 个/100 m^2 调整为 1.0 个/户。K-01-02、K-02-01 地块共同在 K-01-02 地块配建 9 班托儿所和幼儿园，其中托位按照每千人口不少于 10 个托位进行设置。



K-01-02 地块调整前后示意图

M-02-04 地块用地面积 5.69 公顷维持不变，用地性质由商务金融用地调整为居住用地，容积率由 ≤ 3.0 调整为 ≤ 1.2 ，建筑密度由 $\leq 40\%$ 调整为 $\leq 35\%$ ，绿地率由 $\geq 20\%$ 调整为 $\geq 30\%$ ，建筑高度由 50 米调整为 24 米，停车位由 0.8 个/100 m^2 调整为 1.25 个/户，地块按照每千人口不少于 10 个托位进行配建。



M-02-04 地块调整前后示意图

表：地块调整前后控制指标表

地块编号	调整前/后	用地性质	地块面积(公顷)	容积率	建筑密度(%)	绿地率(%)	建筑限高(米)	停车泊位
K-01-02	调整前	娱乐康体用地	3.93	≤ 3.5	≤ 40	≥ 20	100	0.8 个/100 m ²
	调整后	商住用地	3.93	≤ 1.8	≤ 30	≥ 30	54	1.0 个/户
M-02-04	调整前	商务金融用地	5.69	≤ 3.0	≤ 40	≥ 20	50	0.8 个/100 m ²
	调整后	居住用地	5.69	≤ 1.2	≤ 35	≥ 30	24	1.25 个/户