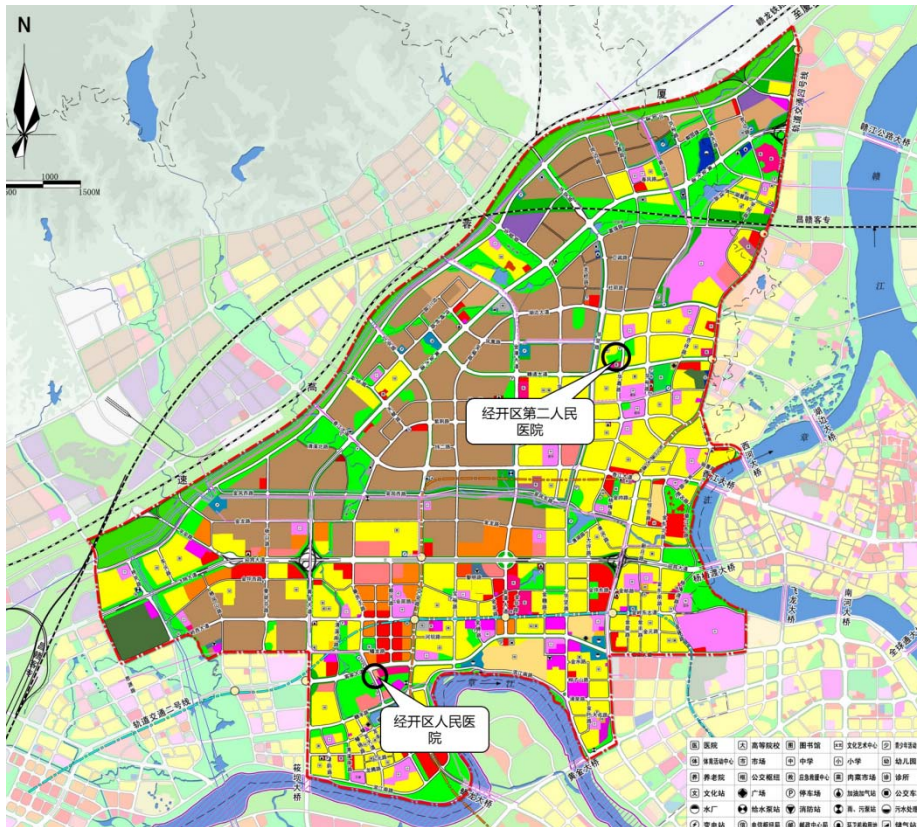


附件

西城区 M-09-02、C-07-04（局部）等地块 地块规划调整批前公示具体内容

一、拟调整地块

M-09-02 地块位于西城区南部，客家大道与章贡王路交汇处，拟用于赣州经开区人民医院扩建；C-07-04（局部）等地块位于西城区东部，赣通大道与华鑫路交汇处，拟用于赣州经开区第二人民医院扩建。



地块区位示意图

二、具体调整内容

西城区 M-09-02 地块用地面积 0.82 公顷维持不变，用地性质由图书展览用地调整为医院用地（080601），容积率 ≤ 1.8 、建筑密度 $\leq 35\%$ 和绿地率 $\geq 30\%$ 均维持不变，建筑高度由 24 米调整为 50 米，停车位由 0.5 个/100 m²调整为 1.0 个/100 m²。



M-09-02 地块调整示意图

西城区 C-07-04 (局部) 地块 0.4 公顷公园绿地调整为医院用地，C-07-02 (局部) 地块 0.17 公顷居住用地和 C-07-03 地块 0.23 公顷社会停车场用地调整为公园绿地，保持公园绿地总量平衡并满足社会停车要求。

调整后，C-07-04 地块用地面积 2.68 公顷维持不变，用地性质为公园绿地，停车位不低于 20 个/公顷，其中社会停车位不少于 92 个。C-07-07 地块面积由 0.9 公顷调整为 1.3 公顷，用地性质为医院用地，容积率为 ≤ 1.5 ，建筑密度 $\leq 35\%$ ，建筑高度 ≤ 50 米，绿地率 $\geq 30\%$ ，停车位为 1.0 个/100 m²。



C-07-04 (局部) 地块调整示意图

表：地块调整前后控制指标表

地块编号	调整前/后	用地性质	地块面积(公顷)	容积率	建筑密度(%)	绿地率(%)	建筑限高(米)	停车泊位
M-09-02	调整前	图书与展览用地	0.82	≤ 1.8	≤ 35	≥ 30	≤ 24	0.5 个/100 m ²
	调整后	医院用地	0.82	≤ 1.8	≤ 35	≥ 30	≤ 50	1.0 个/100 m ²
C-07-02 (局部)	调整前	居住用地	0.17	≤ 2.0	≤ 35	≥ 30	≤ 54	1.25 个/户
C-07-03	调整前	社会停车场用地	0.23	---	---	---	---	92 个
C-07-04 (局部)	调整前	公园绿地	2.68	---	---	---	---	8.0 个/公顷
C-07-07	调整前	医院用地	0.9	1.5	≤ 35	≥ 30	≤ 24	1.0 个/100 m ²
C-07-04	调整后	公园绿地	2.68	---	---	---	---	20 个/公顷， 社会停车位 不少于 92 个
C-07-07	调整后	医院用地	1.3	1.5	≤ 35	≥ 30	≤ 50	1.0 个/100 m ²