

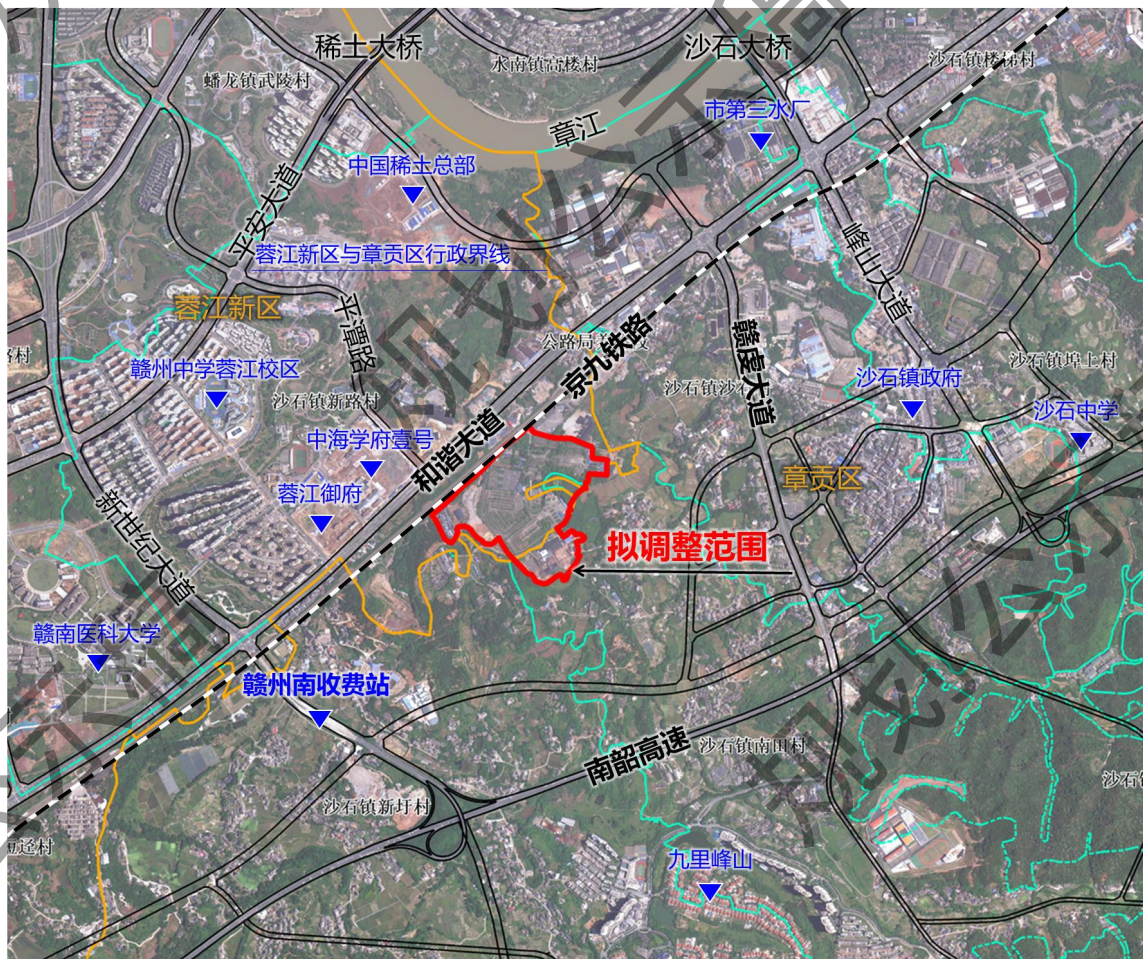
附件：

## 沙石组团 SS03-01-07/10（局部）地块 规划调整具体公示内容

### 一、拟调整地块

沙石组团 SS03-01-07、SS03-01-10 地块（局部），面积约 29.5 公顷。

### 二、拟调整地块区位



### 三、具体调整内容

SS03-01-07 地块和 SS03-01-10（局部）地块原规划为其他交通设施用地与农林用地，调整范围用地总面积为 29.5 公顷，拟调整为其他教育用地、商服与城镇住宅混合用地、防护绿地、公园绿地、城镇村道路用地。调整后规划其他教育用地 19.91 公顷，容积率 1.0，建筑密度 30%，建筑限高 36 米，绿地率 35%；调整后规划商服与城镇住宅混合用地 4.53 公顷，容积率 1.5，建筑密度 35%，建筑限高 24 米，绿地率 30%；调整后防护绿地 3.61 公顷、公园绿地 0.3 公顷、城镇村道路用地 1.15 公顷。

图：地块调整前后示意图

调整前



调整后

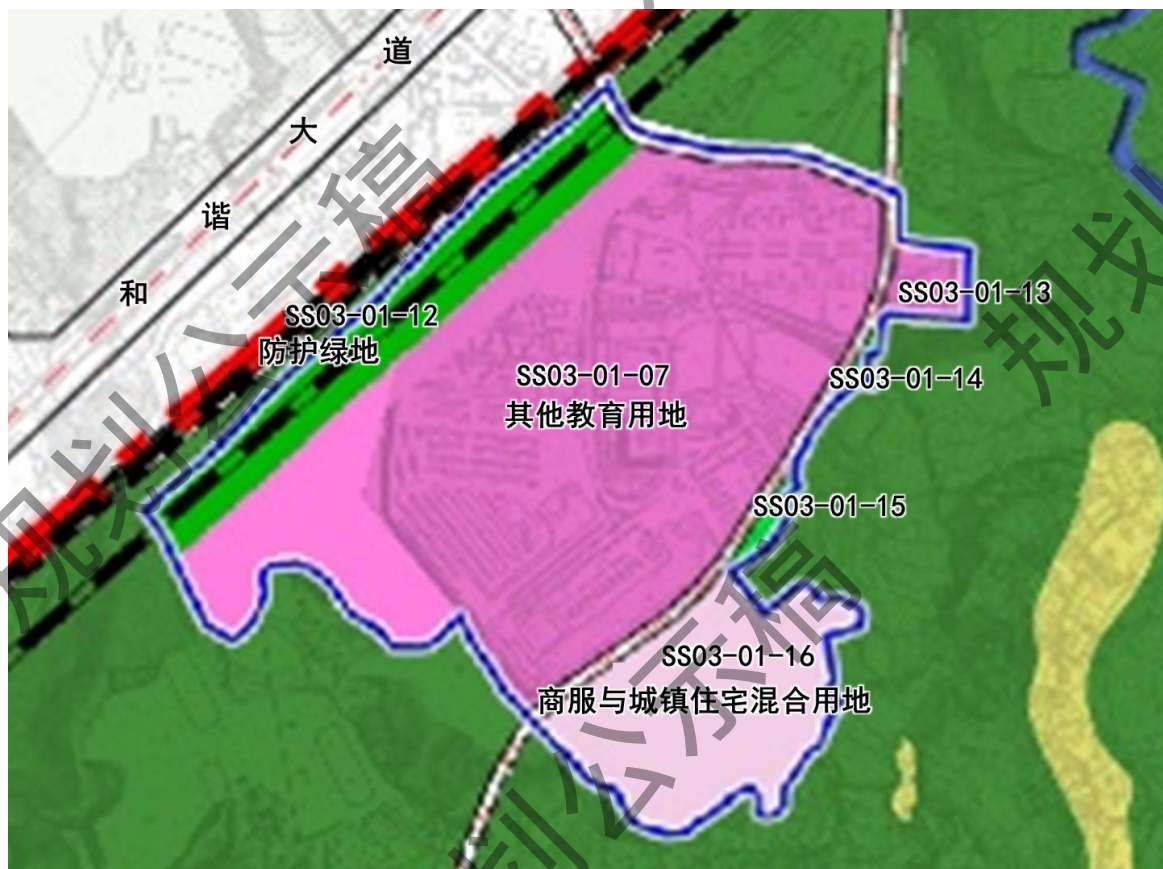


表 1：调整前地块控制指标表

地块编码	用地性质	地块面积 (公顷)	容积率	建筑密度 (%)	绿地率 (%)	建筑限高 (米)
SS03-01-07	1209 其他交通设施用地	16.93	---	---	---	---
SS03-01-10 (局部)	农林用地	12.57	---	---	---	---
合计		29.5				

表 2：调整后地块控制指标表

地块编码	用地性质	地块面积 (公顷)	容积率	建筑密度 (%)	绿地率 (%)	建筑限高 (米)
SS03-01-07	080405 其他教育用地	19.37	1.0	30	35	36
SS03-01-13	080405 其他教育	0.54	1.0	30	35	36

地块编码	用地性质	地块面积(公顷)	容积率	建筑密度(%)	绿地率(%)	建筑限高(米)
	用地					
SS03-01-14	1401 公园绿地	0.1	---	---	---	---
SS03-01-15	1401 公园绿地	0.2	---	---	---	---
SS03-01-12	1402 防护绿地	3.61	---	---	---	---
SS03-01-16	09+0701 商服与城镇住宅混合用地	4.53	1.5	35	30	24

备注：调整后新增了 2 条道路红线宽度为 12 米的城镇村道路，用地面积约 1.15 公顷。