

千里赣江第一城



赣州

2024年中心城区  
精品地块招商手册

赣州市自然资源局  
地址：赣州市章贡区长征大道22号  
联系电话：0797-8155057

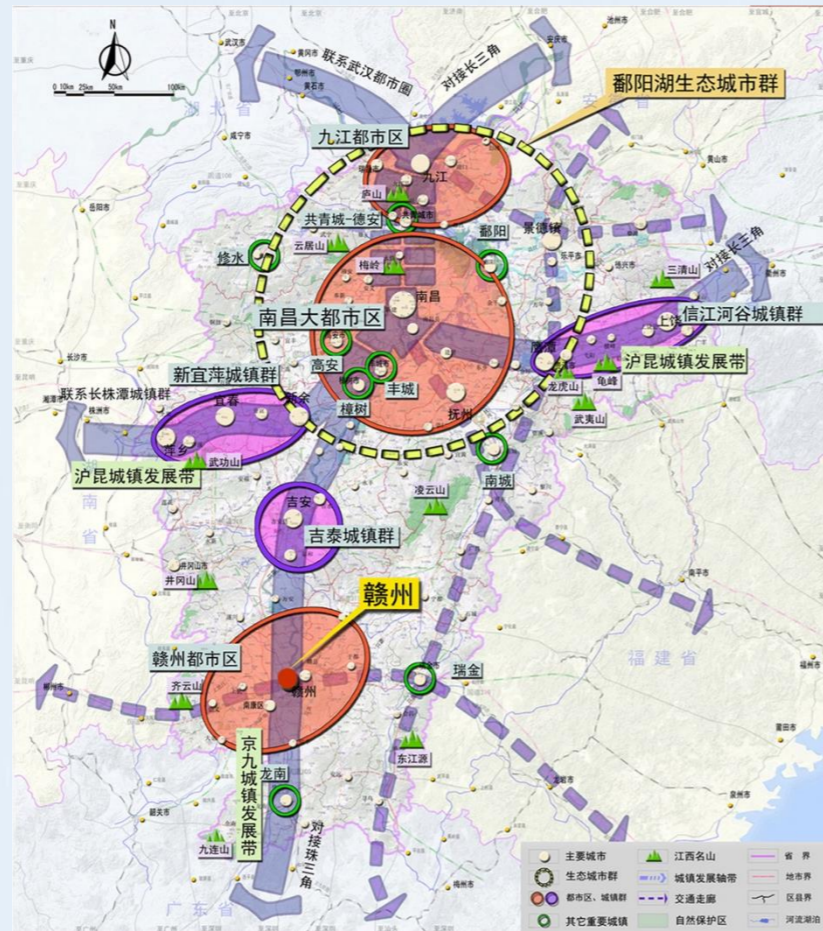
# 赣州：江南宋城，稀土王国

赣州位于江西、福建、广东、湖南四省交汇处，是江西的南大门。赣州市赣粤闽湘四省边际地区 9 个地级市中城市体量最大的城市。

全市拥有三个国家级经开区，一个国家级高新区、一个国家级综合保税区和一个国家级内陆港，2015 年开始运营的赣州国际陆港是我国第八个内陆对外开放口岸、内陆口岸首个国检监管试验区，也是内陆唯一进口木材直通口岸。国务院同意江西建设内陆开放型经济试验区、支持赣州打造对接融入粤港澳大湾区桥头堡。

赣州国际陆港是全国第 8 个、全国革命老区唯一一个内陆开放口岸，已开通内贸班列线路 26 条，铁海联运班列 5 条，中欧班列 19 条，吞吐量已突破 15 万标箱，获批开通了汽车整车进口、进口肉类指定口岸。

2020 年 5 月 12 日，赣州市与深圳市两地政府签署了《共建深赣港产城一体化合作区协议》。根据协议，双方将共建深赣港产城一体化合作区。



# 目 录

<b>章贡区 .....</b>	<b>1</b>
2024 年章贡区精品地块清单 .....	2
1.章江新区 J13-3/4 地块 .....	3
2.章江新区 B3-8 地块 .....	4
3.章江新区 B2-2 地块 .....	5
4.水西组团 SX04-07-01 地块 .....	6
5.章江新区 F26-1 地块.....	7
6.水西组团 SX05-05-02 地块 .....	8
<b>蓉江新区 .....</b>	<b>9</b>
2024 年蓉江新区精品地块清单 .....	10
1.蓉江新城 RJ05-D03-01/04 地块 .....	11
2.蓉江新城 RJ05-E01-01 地块.....	12
3.蓉江新城 RJ04-G15-01 地块 .....	13
4.蓉江新城 RJ04-G17-01 地块 .....	14
5.蓉江新城 RJ03-C08-02 地块.....	15
6.蓉江新城 RJ02-B11-03 地块.....	16
7.蓉江新城 RJ01-A05-02 地块 .....	17
8.蓉江新城 RJ05-B03-02 地块.....	18
9.蓉江新城 RJ05-B03-01 地块.....	19
10.蓉江新城 RJ03-E03-01 地块.....	20
11.蓉江新城 RJ03-D01-01/02 地块 .....	21
12.蓉江新城 RJ05-A01-02 地块 .....	22
13.蓉江新城 RJ05-A04-01 地块 .....	23
<b>经开区 .....</b>	<b>24</b>
2024 年经开区精品地块清单 .....	25
1.西城区 K-22-03 地块.....	26
2.西城区 M-11-07 地块 .....	27
3.西城区 H-08-06 地块.....	28
4.西城区 G-22-04 地块.....	29
5.西城区 K-01-02 地块.....	30
6.西城区 K-02-01 地块.....	31
7.西城区 F-08-04 地块 .....	32

8.西城区 I-08-02 地块一 .....	33
9.西城区 M-02-04 地块 .....	34
10.西城区 M-03-07 地块 .....	35
11.凤岗片区 FG09-13-01/03 地块 .....	36
12.凤岗片区 FG06-30-02/03 地块 .....	37
13.凤岗片区 FG06-21-01 地块 .....	38
14.凤岗片区 FG06-22-01 地块 .....	39
<b>南康区 .....</b>	<b>40</b>
2024 年南康区精品地块清单 .....	41
1.镜坝单元 JB-E10-02 地块 .....	42
2.唐江镇唐龙大桥南侧地块 .....	43
3.东山-南水组团 DS1-03-H04 地块 .....	44
4.东山-南水组团 DS1-03-H07 地块 .....	45
5.龙岭单元 LL-J10-02 地块 .....	46
6.东山-南水组团 NS1-07-B01 地块 .....	47
7.镜坝工业园 F-5-06-02 地块 .....	48
<b>赣县区 .....</b>	<b>49</b>
2024 年赣县区精品地块清单 .....	50
1.储潭组团 CT-06-01-02 地块 .....	51
2.储潭组团 CT05-02-02 地块 .....	52
3.储潭组团 CT06-05 地块 .....	53
4.储潭组团 CT06-04-03 地块 .....	54
5.储潭组团 CT06-15-03 地块 .....	55
6.储潭组团 CT06-15-04 地块 .....	56
7.储潭组团 CT-03-03-04 地块 .....	57
8.储潭组团 CT03-06-01 地块 .....	58
9.梅林组团 ML08-16-02A 地块 .....	59
10.梅林组团 ML03-22-04 地块 .....	60
11.梅林组团 ML04-02 地块 .....	61
12.茅店组团 MD1-04-C04 地块 .....	62
13.茅店组团 MD1-04-C02 地块 .....	63



# 章贡区

章贡区于 1999 年 6 月由原县级赣州市撤市设立，国土面积 425.5 平方公里，总人口 73 万。城区三面环水，三江六岸，是中国十佳宜居城市之一，“山、水、城、人”自然和谐相处，是中国优秀旅游城市、国家园林城市和全国文明城市。森林覆盖率达 76%，空气质量优良率和饮用水质达标率 100%，被联合国环境规划基金会授予“绿色生态城市保护特别贡献奖”，荣获“中国最具生态竞争力城市”称号，被国家建设部评为“中国人居环境范例奖”，连续四届蝉联全国社会管理综合治理优秀城市，连续三年获全省信访“三无”县。

章贡区区位优势明显，地处广州、深圳、厦门、长沙等重要城市的几何中心，位于昌赣深和渝长厦“一纵一横”高铁大动脉的交叉点，昌赣高铁建成通车，赣深高铁正在加快建设；大广、济广、厦蓉等高速公路在境内形成环城网；赣州黄金机场已开通至北、上、广、深等 31 个重要城市，年吞吐量突破 200 万人次；城区道路“四横六纵一环”，构建了立体交通网络。《若干意见》的实施和省域副中心城市建设给赣州带来了巨大发展机遇，成为新的投资热土。

## 2024 年章贡区精品地块清单

序号	地块名称	地块位置	土地用途	用地面积 (亩)
1	章江新区 J13-3/4 地块	文武坝路以东、五指峰路以西	商服用地	12.37
2	章江新区 B3-8 地块	章贡区水南街道登峰大道东侧	居住用地	121.43
3	章江新区 B2-2 地块	章江南大道与五指峰路交叉口处	居住用地	39.31
4	水西组团 SX04-07-01 地块	铁丝岭路以北、水西大道以西、吉谭路以南、云丘路以南	居住用地	80.97
5	章江新区 F26-1 地块	新赣州大道与东江源大道交叉口西侧	居住用地、商服用地	51.13
6	水西组团 SX05-05-02 地块	兴江路以北、云丘路以西、赣通大道以南、西隐山路以东	居住用地	69.4

联系人：赣州市自然资源局章贡分局 宋琦 联系电话：19324831273

# 1. 章江新区 J13-3/4 地块

## >> 地块简述

该地块位于文武坝路以东、五指峰路以西，土地规划用途为商服用地，面积 12.37 亩，容积率 2.0。

该地块位于章江新区，章江新区北、东、南三面被章江合围，与河套老城区、蓉江新区隔江相望，西面与赣州经济技术开发区相邻，是赣州中心城区未来城市发展的核心区域之一；同时，地块周边交通便利，公共服务设施配套齐全，景色优美，土地价值高。

## 📍 地块位置图



## 📍 周边配套

**交通：**周边有新赣州大道、登峰大道、红都大道等多条主干道。

**教育：**章贡中学、文清路小学、赣州中学等。

**公服：**赣州市儿童福利院。

**医疗：**赣州市人民医院、赣州启明星眼科医院等。

**社区：**馨港花园、章江南苑等。

**休闲：**城市中央公园、赣州市叶坪路健康主题公园等。

## 📍 地块控规图



## 📊 地块指标

序号	地块名称	地块位置	土地用途	用地面积（亩）	容积率
1	章江新区 J13-3/4 地块	文武坝路以东、五指峰路以西	商服用地	12.37	2.0

地块指标以实际出让公告为准

联系人：赣州市自然资源局章贡分局 宋琦 联系电话：19324831273

## 2. 章江新区 B3-8 地块

### >> 地块简述

该地块位于章江新区 B3-8 地块(章贡区水南街道登峰大道东侧)，土地规划用途为居住用地，该地块面积 121.43 亩，容积率为 1.8。

该地块位于章江新区与经开区交界地块，西临经开区万达广场，南近章江新区住宅集中区域，是赣州中心城区未来城市发展的核心区域之一，土地价值高。

### 📍 周边配套

**交通：**周边有客家大道、赞贤路、飞龙岛大桥等多条主干道。

**教育：**赣三中。

**公服：**市民中心、体育中心、客家建材大市场。

**社区：**中海国际社区等。

**休闲：**万达广场等。

### 📍 地块位置图



### 📍 地块控规图



### 📊 地块指标

序号	地块名称	地块位置	土地用途	用地面积 (亩)	容积率
2	章江新区 B3-8 地块	章贡区水南街道登峰大道东侧	居住用地	121.43	1.8

地块指标以实际出让公告为准

联系人：赣州市自然资源局章贡分局 宋琦 联系电话：19324831273



### 3. 章江新区 B2-2 地块

#### >> 地块简述

该地块位于章江新区 B2-2 地块(章江南大道与五指峰路交叉路口处)，土地规划用途为居住用地，面积 39.31 亩，容积率 1.0。

该地块位于章江新区 B2-2 地块，靠近经开区，与河套老城区隔江相望，西面与赣州经济技术开发区相邻，临近万达广场商圈，是赣州中心城区未来城市发展的核心区域之一；同时，地块周边交通便利，公共服务设施配套齐全，景色优美，土地价值高。

#### 📍 周边配套

**交通：**周边有客家大道、章江南大道、飞龙岛大桥等多条主干道。

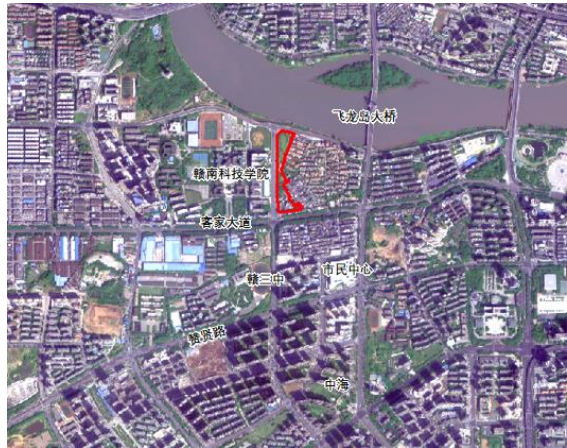
**教育：**赣三中、赣南科技学院、江西理工大学等。

**公服：**市民中心。

**社区：**中海国际社区等。

**休闲：**万达广场。

#### 📍 地块位置图



#### 📍 地块控规图



#### 📊 地块指标

序号	地块名称	地块位置	土地用途	用地面积 (亩)	容积率
3	章江新区 B2-2 地块	章江南大道与五指峰路交叉路口处	居住用地	39.31	1.0

地块指标以实际出让公告为准

联系人：赣州市自然资源局章贡分局 宋琦 联系电话：19324831273

## 4. 水西组团 SX04-07-01 地块

### >> 地块简述

该地块位于 SX04-07-01 地块位于铁丝岭路以北、水西大道以西、吉谭路以南、云丘路以南，土地规划用途为居住用地，面积 80.97 亩，容积率为 1.2。

该地块位于水西组团，系属于“三江口片区”，是赣州市高标准发展的区域，周边交通便利，未来赣州北站的通车将极大提升该片区的外出便捷性，同时，地块面向章江，与龟角尾公园、江南宋城历史文化旅游区隔江相望，有着得天独厚的地理区位优势，景色优美，土地价值潜力大。

### 📍 周边配套

**交通：**周边有东江源大道、章江北大道、西河大桥等多条主干道。

**教育：**赣州市章贡区水西小学、赣州市西津路小学等。

**公服：**湖边镇人民政府。

**医疗：**赣州市中医院。

**社区：**兰亭半岛、帝怡江景等。

**休闲：**龟角尾公园、八境公园、江南宋

城历史文化旅游区等。

### 📍 地块位置图



### 📍 地块控规图



### 📊 地块指标

序号	地块名称	地块位置	土地用途	用地面积（亩）	容积率
4	水西组团 SX04-07-01 地块	铁丝岭路以北、水西大道以西、吉谭路以南、云丘路以南	居住用地	80.97	1.2

地块指标以实际出让公告为准

联系人：赣州市自然资源局章贡分局 宋琦 联系电话：19324831273

## 5. 章江新区 F26-1 地块

### >> 地块简述

该地块位于章江新区 F26-1 地块（新赣州大道与东江源大道交叉口西侧），土地规划用途为居住用地、商服用地。该地块面积 51.13 亩。

该地块位于章江新区中心城区，临近赣州城市中央公园、赣州市博物馆、赣州市图书馆，商业临赣州中心城区万象城，新世纪大桥直通蓉江新区、南康区，交通极其便利。

### 📍 地块位置图



### 📍 周边配套

**交通：**周边有新世纪大桥、东江源大道、赣南大道快速路等多条主干道。

**公服：**赣州市博物馆、赣州市图书馆。

**社区：**世纪嘉园、嘉福中心、华锦华荣小区等。

**休闲：**赣州市中央公园、万象城。

### 📍 地块控规图



### 📊 地块指标

序号	地块名称	地块位置	土地用途	用地面积（亩）	容积率
5	章江新区 F26-1 地块	新赣州大道与东江源大道交叉口西侧	居住用地、商服用地	51.13	/

地块指标以实际出让公告为准

联系人：赣州市自然资源局章贡分局 宋琦 联系电话：19324831273

## 6. 水西组团 SX05-05-02 地块

### >> 地块简述

该地块位于水西组团 SX05-05-02 地块（兴江路以北、云丘路以西、赣通大道以南、西隐山路以东），土地规划用途为居住用地，面积 69.4 亩，容积率为 1.8。

该地块位于水西组团，系属于“三江口片区”，是赣州市高标准发展的区域，周边交通便利，未来赣州北站的通车将极大提升该片区的外出便捷性，同时，地块面向章江，与龟角尾公园、江南宋城历史文化旅游区隔江相望，有着得天独厚的地理区位优势，景色优美，土地价值高。

### 📍 周边配套

**交通：**周边有东江源大道、章江北大道、西河大桥等多条主干道。

**教育：**赣州市章贡区水西小学、赣州市西津路小学等。

**公服：**湖边镇人民政府、水西镇政府。

**医疗：**赣州市中医院。

**社区：**兰亭半岛、帝怡江景等。

### 📊 地块指标

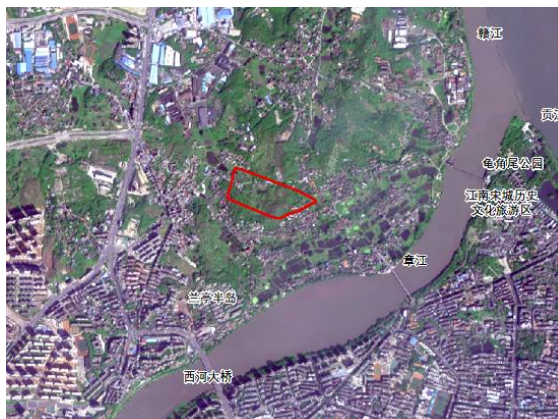
序号	地块名称	地块位置	土地用途	用地面积（亩）	容积率
6	水西组团 SX05-05-02 地块	兴江路以北、云丘路以西、赣通大道以南、西隐山路以东	居住用地	69.4	1.8

地块指标以实际出让公告为准

联系人：赣州市自然资源局章贡分局 宋琦 联系电话：19324831273

**休闲：**龟角尾公园、八境公园、江南宋城历史文化旅游区等。

### 📍 地块位置图



### 📍 地块控规图





# 蓉江新区

赣州蓉江新区位于赣州中心城区几何中心，于2017年5月16日揭牌成立。辖区总面积130平方公里，下辖潭东镇、潭口镇，33个行政村、3个社区，现常住人口22万，远期规划人口50.5万；区内现有6所大中专院校，在校学生10万余人，每年毕业生2万余人。

赣州蓉江新区是赣州深入推进新时代赣南苏区振兴发展的核心，是赣州建设省域副中心城市的主战场，是融入粤港澳大湾区的主阵地。紧扣“城市核心、都会客厅”发展定位，围绕“一区六中心”（赣州城市发展核心区和总部经济中心、金融商务中心、文化旅游中心、科技创新中心、区域教育中心、医疗康养中心）发展目标，加快建设现代时尚、生态智慧、宜居宜业的活力新城。

## 2024年蓉江新区精品地块清单

序号	地块名称	地块位置	土地用途	面积（亩）
1	蓉江新城 RJ05-D03-01/04 地块	创业大道西侧、赣南大道北侧	居住用地、商服用地	98
2	蓉江新城 RJ05-E01-01 地块	创业大道西侧、赣南大道南侧	居住用地	45
3	蓉江新城 RJ04-G15-01 地块	冬青路北侧、平江路西侧	居住用地	51
4	蓉江新城 RJ04-G17-01 地块	武陵大道北侧、平江路西侧	居住用地	70
5	蓉江新城 RJ03-C08-02 地块	潇雨东路北侧、茉莉路西侧	商服用地	75
6	蓉江新城 RJ02-B11-03 地块	赣南大道南侧、潇雨东路西侧	商服用地	67
7	蓉江新城 RJ01-A05-02 地块	夏兰路西侧、武陵大道北侧	居住用地、商住用地	58
8	蓉江新城 RJ05-B03-02 地块	平安路北侧、创业路东侧	居住用地、商服用地	17
9	蓉江新城 RJ05-B03-01 地块	平安大道北侧、木棉路西侧	居住用地	19
10	蓉江新城 RJ03-E03-01 地块	和谐大道北侧、飞扬大道西侧	居住用地	161
11	蓉江新城 RJ03-D01-01/02 地块	潇雨东路北侧、赣南大道南侧	居住用地、商服用地	167
12	蓉江新城 RJ05-A01-02 地块	腾飞大道西侧、文轩路北侧	商服用地	32
13	蓉江新城 RJ05-A04-01 地块	创业大道东侧、文轩路南侧	居住用地	74

联系人：赣州市自然资源局蓉江分局 朱仕鹏 联系电话：15970935740

# 1. 蓉江新城 RJ05-D03-01/04 地块

## >> 地块简述

地块位于创业大道西侧、赣南大道北侧，为居住用地、商服用地，面积 98 亩，容积率 RJ05-D03-01 $\leq$ 1.8、RJ05-D03-04 $\leq$ 0.7，建筑密度 $\leq$ 22%，绿地率 $\geq$ 35%。

地块位于蓉江新区城市发展核心区与沿赣南大道金脊两侧发展轴交汇处，地理位置优越。东临创业大道，南临赣南大道快速路，交通通达度高。地块规划有一处幼儿园，周边规划有小学、初中，配套设施齐全，投资潜力较大。

## 📍 周边配套

**交通：**赣南大道快速路、腾飞大道快速路、创业大道（规划）、景明路（规划）等。

**教育：**华南教育综合体（在建）、丁香路小学（在建）、紫玉兰路小学（规划）、紫玉兰路中学（规划）、规划 1 所幼儿园等。

**医疗：**赣州蓉江新区人民医院、南方医院赣州医院（在建）、潭东卫生院、高校园区社区卫生服务中心等。

## 📊 地块指标

序号	地块名称	地块位置	土地用途	面积（亩）	容积率
1	蓉江新城 RJ05-D03-01/04 地块	创业大道西侧、赣南大道北侧	居住用地、商服用地	98	RJ05-D03-01 $\leq$ 1.8、RJ05-D03-04 $\leq$ 0.7

地块指标以实际出让公告为准

联系人：赣州市自然资源局蓉江分局 朱仕鹏

联系电话：15970935740

**休闲：**赣州市全民健身中心（在建）、白鹭湖公园（在建）、中央景观走廊（在建）、桐鼓岭公园（规划）等。

**公共服务设施：**规划 1 处智慧社区综合体（结合居住用地配建）、规划 1 处农贸市场（结合居住用地配建）。

## 📍 地块位置图



## 📍 地块控规图



## 2. 蓉江新城 RJ05-E01-01 地块

### >> 地块简述

地块位于创业大道西侧、赣南大道南侧，为居住用地，面积45亩，容积率 $\leq 1.8$ ，建筑密度 $\leq 25\%$ ，绿地率 $\geq 35\%$ 。

地块位于蓉江新区城市发展核心区与沿赣南大道金脊两侧发展轴交汇处，地理位置优越。东临创业大道，北临赣南大道快速路，交通通达度高。地块规划有一处农贸市场，周边规划有小学、初中，配套设施齐全，投资潜力较大。

### 📍 周边配套

**交通：**赣南大道快速路、腾飞大道快速路、创业大道、景明路、合欢路等。

**教育：**华南教育综合体（在建）、丁香路小学（在建）、紫玉兰路小学（规划）、紫玉兰路中学（规划）、规划1所幼儿园等。

**医疗：**赣州蓉江新区人民医院、南方医院赣州医院（在建）、潭东卫生院、高校园区社区卫生服务中心等。

**休闲：**赣州市全民健身中心（在建）、白鹭湖公园（在建）、中央景观走廊（在建）、

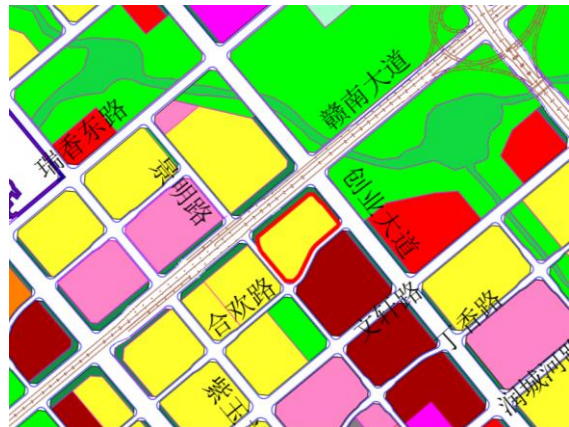
桐鼓岭公园（规划）等。

**公共服务设施：**规划1处农贸市场（结合居住用地配建）、规划1处智慧社区综合体（结合居住用地配建）。

### 📍 地块位置图



### 📍 地块控规图



### 📊 地块指标

序号	地块名称	地块位置	土地用途	面积(亩)	容积率
2	蓉江新城 RJ05-E01-01 地块	创业大道西侧、赣南大道南侧	居住用地	45	$\leq 1.8$

地块指标以实际出让公告为准

联系人：赣州市自然资源局蓉江分局 朱仕鹏

联系电话：15970935740



### 3. 蓉江新城 RJ04-G15-01 地块

#### >> 地块简述

地块位于冬青路北侧、平江路西侧，为居住用地，面积85亩，容积率 $\leq 1.8$ ，建筑密度 $\leq 30\%$ ，绿地率 $\geq 30\%$ 。

地块所在片区目前正处于发展中，东侧靠近规划金融商务CBD核心，南侧靠近潭口智慧生活区。目前武陵大道快速路正在建设中，未来将能更便捷通向赣州各区。

鲜超市。

#### 📍 地块位置图



#### 📍 周边配套

**交通：**地块周边有武陵大道快速路、冬青路（规划）、平江路（规划）等。

**教育：**桥蓝小学（在建）、桥蓝中学（规划）、规划独立占地幼儿园等。

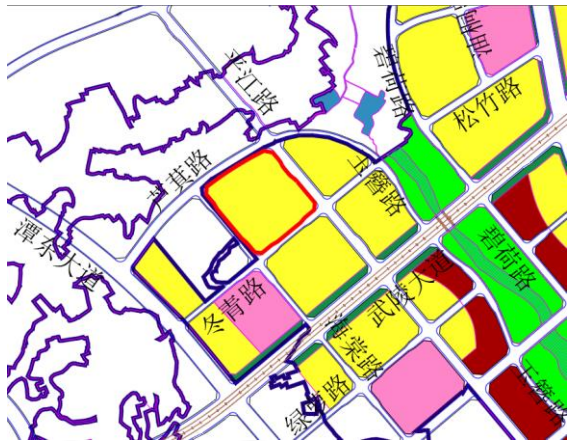
**医疗：**赣州蓉江新区人民医院、南方医院赣州医院（在建）、高校园区社区卫生服务中心等。

**休闲：**赣州市全民健身中心（在建）、桐鼓岭公园（规划）等。

**社区：**配建1处智慧社区综合体。

**公共服务：**周边配建一处农贸市场或生

#### 📍 地块控规图



#### 📊 地块指标

序号	地块名称	地块位置	土地用途	面积（亩）	容积率
3	蓉江新城 RJ04-G15-01 地块	冬青路北侧、平江路西侧	居住用地	85	$\leq 1.8$

地块指标以实际出让公告为准

联系人：赣州市自然资源局蓉江分局 朱仕鹏

联系电话：15970935740

## 4. 蓉江新城 RJ04-G17-01 地块

### >> 地块简述

地块位于武陵大道北侧、平江路西侧，为居住用地，面积 71 亩，容积率 $\leq 1.8$ ，建筑密度 $\leq 30\%$ ，绿地率 $\geq 30\%$ 。

地块所在片区目前正处于发展中，东侧靠近规划金融商务 CBD 核心，南侧靠近潭口智慧生活区。目前武陵大道快速路正在建设中，未来将能更便捷通向赣州各区。

### 📍 周边配套

**交通：**地块周边有武陵大道快速路、冬青路（规划）、平江路（规划）等。

**教育：**桥蓝小学（在建）、桥蓝中学（规划）、规划独立占地幼儿园等。

**医疗：**赣州蓉江新区人民医院、南方医院赣州医院（在建）、高校园区社区卫生服务中心等。

**休闲：**赣州市全民健身中心（在建）、桐鼓岭公园（规划）等。

**社区：**周边配套建 1 处智慧社区综合体。

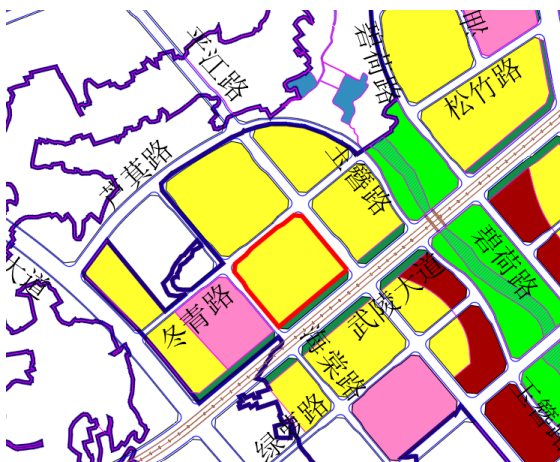
**公共服务：**配建一处农贸市场或生鲜超市。

市。

### 📍 地块位置图



### 📍 地块控规图



### 📊 地块指标

序号	地块名称	地块位置	土地用途	面积（亩）	容积率
4	蓉江新城 RJ04-G17-01 地块	武陵大道北侧、平江路西侧	居住用地	71	$\leq 1.8$

地块指标以实际出让公告为准

联系人：赣州市自然资源局蓉江分局 朱仕鹏

联系电话：15970935740

## 5. 蓉江新城 RJ03-C08-02 地块

### >> 地块简述

地块位于潇雨东路北侧、茉莉路西侧，为商服用地，面积 75 亩，容积率  $\leq 2.0$ ，建筑密度  $\leq 50\%$ ，绿地率  $\geq 25\%$ 。

该地块位于蓉江新区科教创新区，周边高校林立，同时周边有很多楼盘项目，是商业用地主要的客流量来源。地块所在位置交通条件极佳，有飞扬大道、赣南大道和平安大道 3 条重要的交通主干道合围，出行极为便捷。地块西侧紧靠在建的全民健身中心，是蓉江新区的重点配套之一。

### 📍 周边配套

**交通：**赣南大道快速路、飞扬大道、平安大道、新世纪大道等。

**休闲：**新世纪（运动）公园、赣州全民健身中心（在建）、十里花溪游乐园、中央景观走廊（在建）等。

**产业：**启迪科技城、大数据产业园，周边规划有一个大型商业综合体。

**住宅：**星洲萃苑、新旅明樾堂、清启水木园、保利堂悦、新光悦府等。

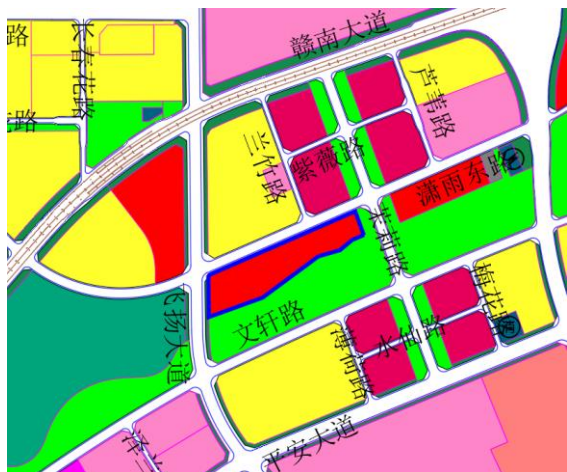
**教育：**飞扬路小学、芦苇路小学（规划）、

赣州中学（蓉江校区）等，地块周边高校密布有赣南师范大学、赣州师范高等专科学校、赣南医科大学、赣南卫生健康职业学院、江西应用技术职业学院等。

### 📍 地块位置图



### 📍 地块控规图



### 📊 地块指标

序号	地块名称	地块位置	土地用途	面积（亩）	容积率
5	蓉江新城 RJ03-C08-02 地块	潇雨东路北侧、茉莉路西侧	商服用地	75	$\leq 2.0$

地块指标以实际出让公告为准

联系人：赣州市自然资源局蓉江分局 朱仕鹏

联系电话：15970935740

## 6. 蓉江新城 RJ02-B11-03 地块

### >> 地块简述

地块位于新时代大道东侧、潇雨东路北侧，土地用途为商服用地，面积 67 亩，容积率 $\leq 1.2$ ，建筑密度 $\leq 45\%$ ，绿地率 $\geq 20\%$ 。

地块位于蓉江新区滨江文化休闲区，处于新时代大道和赣南大道两条主干道的交汇处，交通优势明显。周边公园、路网环绕，休闲娱乐环境极佳。地块西侧靠近蓉江新区大学城，不仅高校众多，还开发有多个楼盘项目，正是人流汇集之处，商业发展前景广阔。

### 📍 周边配套

**交通：**赣南大道快速路、新世纪大道、平安大道等。

**商业（产业）：**启迪科技城、大数据产业园、新旅中书艺术综合体，周边规划有一个大型商业综合体等。

**休闲：**新世纪（运动）公园、赣州全民健身中心（在建）、十里花溪游乐园等。

**住宅：**新旅中书文旅城、保利和府、嘉福新天地、星洲萃苑、清启水木园。

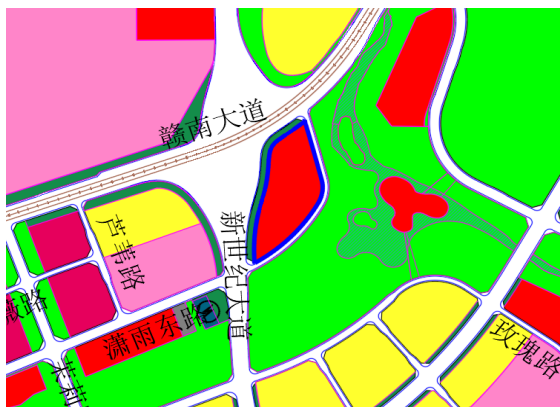
**教育：**赣州中学（蓉江校区）、赣州师范

大学附属蓉江第二小学、芦苇路小学（规划）等，地块周边高校密布有赣南师范大学、赣州师范高等专科学校、赣南医科大学、赣南卫生健康职业学院、江西应用技术职业学院等。

### 📍 地块位置图



### 📍 地块控规图



### 📊 地块指标

序号	地块名称	地块位置	土地用途	面积（亩）	容积率
6	蓉江新城 RJ02-B11-03 地块	赣南大道南侧、潇雨东路西侧	商服用地	67	$\leq 1.2$

地块指标以实际出让公告为准

联系人：赣州市自然资源局蓉江分局 朱仕鹏

联系电话：15970935740

## 7. 蓉江新城 RJ01-A05-02 地块

### >> 地块简述

地块位于武陵大道北侧、夏兰路西侧，土地用途为居住用地、商服用地，面积 58 亩，居住用地容积率 $\leq 1.5$ ，建筑密度 $\leq 30\%$ ，绿地率 $\geq 30\%$ ；商服用地容积率 $\leq 2.2$ ，建筑密度 $\leq 45\%$ ，绿地率 $\geq 20\%$ 。

地块南侧紧靠科教创新区大学城，东侧近滨江文化休闲区，紧靠地块的是即将竣工的市中医院新院。周边常住人口密集，商业需求旺盛。随着地块的开发，板块服务配套设施将进一步完善，区域活力将进一步提高。

### 📍 周边配套

**交通：**武陵大道快速路、飞扬大道、夏兰路、红梅路等。

**教育：**赣州市第十三中学、赣州中学（蓉江校区）、赣州师范高等专科学校附属小学、赣州师范大学附属蓉江第二小学、武陵小学等，地块周边高校密布有赣南师范大学、江西应用技术职业学院、赣州师范高等专科学校等。

**医疗：**市中医院新院、高校园区社区卫生服务中心。

### 📊 地块指标

序号	地块名称	地块位置	土地用途	面积（亩）	容积率
7	蓉江新城 RJ01-A05-02 地块	夏兰路西侧、武陵大道北侧	居住用地、商服用地	58	居住用地 $\leq 1.5$ 、商服用地 $\leq 2.2$

地块指标以实际出让公告为准

联系人：赣州市自然资源局蓉江分局 朱仕鹏

联系电话：15970935740

**休闲：**滨江公园、新世纪（运动）公园、赣州全民健身中心（在建）等。

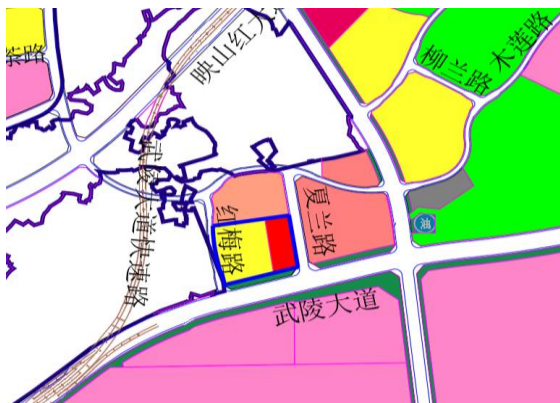
**商业（产业）：**启迪科技城、大数据产业园、新旅中书艺术综合体，周边规划有一个大型商业综合体等。

**住宅：**联泰天璞、富力现代城等。

### 📍 地块位置图



### 📍 地块控规图



## 8. 蓉江新城 RJ05-B03-02 地块

### >> 地块简述

地块位于平安大道北侧、创业路东侧，土地用途为居住用地、商服用地，面积 18 亩，容积率 $\leq 1.8$ ，建筑密度 $\leq 40\%$ ，绿地率 $\geq 30\%$ ，地块内商业服务业设施计入容积率的建筑面积原则上占总计容建筑面积的比例控制在 10%-30%之间。

地块紧靠平安大道，周边路网密布，交通便捷。目前地块周边在建住宅项目较多，正处于高速发展阶段。区域价值潜力极大，已吸引了多家品牌房企的入驻。

### 📍 周边配套

**交通：**平安大道、和谐大道、创业大道、腾飞大道快速路等。

**教育：**潭东中学、潭东小学、华南教育综合体（在建）、丁香路小学（规划）等。

**医疗：**赣州蓉江新区人民医院、南方医院赣州医院（在建）、潭东镇卫生院、黄金医院等。

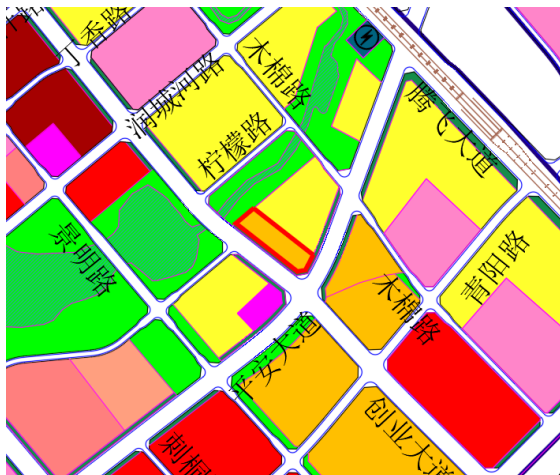
**产业(商业)：**毅德城、516 双创产业园、云创智谷等。

**休闲：**赣州市全民健身中心（在建）、白鹭湖公园（在建）、桐鼓岭公园（规划）等。

### 📍 地块位置图



### 📍 地块控规图



### 📊 地块指标

序号	地块名称	地块位置	土地用途	面积 (亩)	容积率
8	蓉江新城 RJ05-B03-02 地块	平安大道北侧、创业路东侧	居住用地、商服用地	19	$\leq 1.8$

地块指标以实际出让公告为准

联系人：赣州市自然资源局蓉江分局 朱仕鹏

联系电话：15970935740

## 9. 蓉江新城 RJ05-B03-01 地块

### >> 地块简述

地块位于平安大道北侧、木棉路西侧，土地用途为居住用地，面积 44 亩，容积率 $\leq 1.8$ ，建筑密度 $\leq 30\%$ ，绿地率 $\geq 30\%$ 。

地块紧靠平安大道，周边路网密布，交通便捷。目前地块周边在建住宅项目较多，正处于高速发展阶段。区域价值潜力极大，已吸引了多家品牌房企的入驻。

鹭湖公园（在建）、桐鼓岭公园（规划）等。

### 📍 地块位置图



### 📍 周边配套

**交通：**平安大道、和谐大道、创业大道、腾飞大道快速路等。

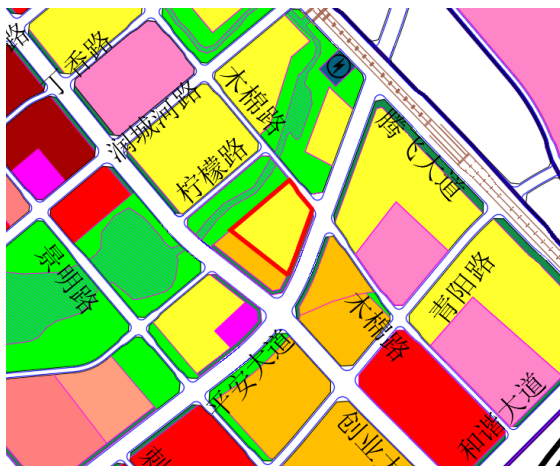
**教育：**潭东中学、潭东小学、华南教育综合体（在建）、丁香路小学（规划）等。

**医疗：**赣州蓉江新区人民医院、南方医院赣州医院（在建）、潭东镇卫生院、黄金医院等。

**产业(商业)：**毅德城、516 双创产业园、云创智谷等。

**休闲：**赣州市全民健身中心（在建）、白

### 📍 地块控规图



### 📊 地块指标

序号	地块名称	地块位置	土地用途	面积（亩）	容积率
9	蓉江新城 RJ05-B03-01 地块	平安大道北侧、木棉路西侧	居住用地	44	$\leq 1.8$

地块指标以实际出让公告为准

联系人：赣州市自然资源局蓉江分局 朱仕鹏

联系电话：15970935740

## 10. 蓉江新城 RJ03-E03-01 地块

### >> 地块简述

地块位于和谐大道北侧、飞扬大道西侧，土地用途为居住用地，面积 161 亩，容积率 $\leq 1.8$ ，建筑密度 $\leq 30\%$ ，绿地率 $\geq 30\%$ ，地块配建一处独立占地幼儿园。

地块紧靠和谐大道、飞扬大道，周边路网、学校密布，交通便捷。目前地块周边在建住宅项目较多，正处于高速发展阶段。区域价值潜力极大，已吸引了多家品牌房企的入驻。

### 📍 周边配套

**交通：**平安大道、和谐大道、飞扬大道、腾飞大道快速路等。

**教育：**飞扬路小学、潭东中学、潭东小学、华南教育综合体（在建）、丁香路小学（规划）等，地块周边有赣南医科大学、赣南卫生健康职业学院。

**医疗：**赣州蓉江新区人民医院、南方医院赣州医院（在建）、潭东镇卫生院、黄金医院等。

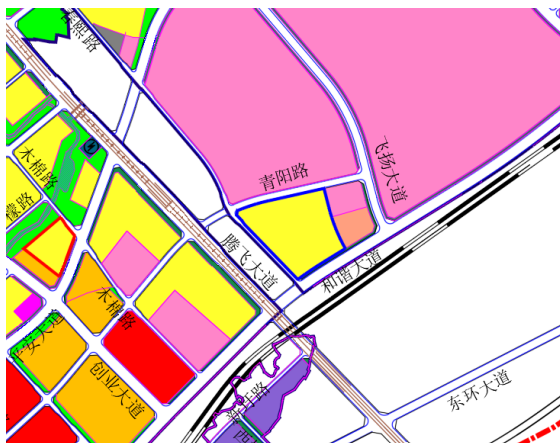
**产业（商业）：**毅德城、516 双创产业园等。

**休闲：**赣州市全民健身中心（在建）、白鹭湖公园（在建）、桐鼓岭公园（规划）等。

### 📍 地块位置图



### 📍 地块控规图



### 📊 地块指标

序号	地块名称	地块位置	土地用途	面积（亩）	容积率
10	蓉江新城 RJ03-E03-01 地块	和谐大道北侧、飞扬大道西侧	居住用地	161	$\leq 1.8$

地块指标以实际出让公告为准

联系人：赣州市自然资源局蓉江分局 朱仕鹏

联系电话：15970935740



## 11. 蓉江新城 RJ03-D01-01/02 地块

### >> 地块简述

地块均位于飞扬大道西侧、赣南大道南侧。蓉江新城 RJ03-D01-01 地块为居住用地，面积 91 亩，容积率 $\leq 1.8$ ，建筑密度 $\leq 30\%$ ，绿地率 $\geq 30\%$ 。蓉江新城 RJ03-D01-02 地块为商服用地，面积 76 亩，容积率 $\leq 2.2$ ，建筑密度 $\leq 45\%$ ，绿地率 $\geq 25\%$ ，配建一处菜市场或生鲜超市，引导设置宾馆等功能，商业综合体面积不少于 6 万平方米，可直接兼容商务金融、娱乐康体等功能。

地块位于蓉江三路以东核心位置，周边教育、体育、交通设施齐全，居住氛围浓厚。同时，地块紧邻市全民健身中心，是未来蓉江新区大型活动主要举办场所。本地块规划大型商业综合体，将吸引大量消费、办公群体聚集。

### 📍 周边配套

**交通：**赣南大道快速路、飞扬大道、潇雨东路等。

**教育：**飞扬路小学、芦苇路小学(规划)、赣州中学(蓉江校区)等，地块周边高校密布有赣南师范大学、赣州师范高等专科学校、赣南医科大学、赣南卫生健康

职业学院、江西应用技术职业学院等。

**休闲：**新世纪(运动)公园、赣州全民健身中心(在建)、十里花溪游乐园、中央景观走廊(在建)等。

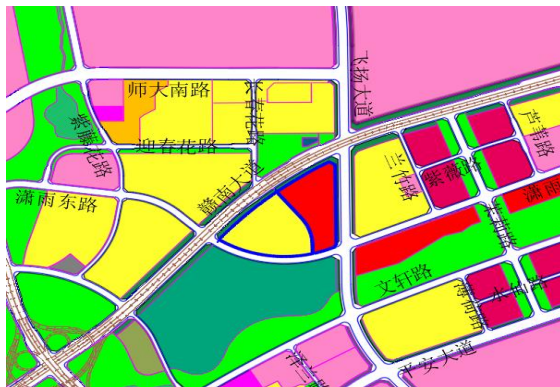
**住宅：**星洲萃苑、阳光金色春城、保利堂悦、新光悦府、新旅明樾堂、清启水木园等。

**产业：**启迪科技城、大数据产业园。

### 📍 地块位置图



### 📍 地块控规图



### 📊 地块指标

序号	地块名称	地块位置	土地用途	面积(亩)	容积率
11	蓉江新城 RJ03-D01-01/02 地块	潇雨东路北侧、赣南大道南侧	居住用地、商服用地	居住用地 91 亩、商服用地 76 亩	居住用地 $\leq 1.8$ 、商服用地 $\leq 2.2$

地块指标以实际出让公告为准

联系人：赣州市自然资源局蓉江分局 朱仕鹏

联系电话：15970935740

## 12. 蓉江新城 RJ05-A01-02 地块

### >> 地块简述

地块位于腾飞大道西侧、文轩路北侧，土地用途为商服用地，面积 32 亩，容积率 $\leq 2.0$ 。

地块紧靠赣南大道和蓉江三路快速路，距离蓉江新区管委会的位置也比较近。目前地块周边住宅项目较多，商业匮乏，人口密集。这宗地块体量较小，开发难度较低。

### 📍 地块位置图



### 📍 周边配套

**交通：**赣南大道快速路、腾飞大道快速路、创业大道、文轩路等。

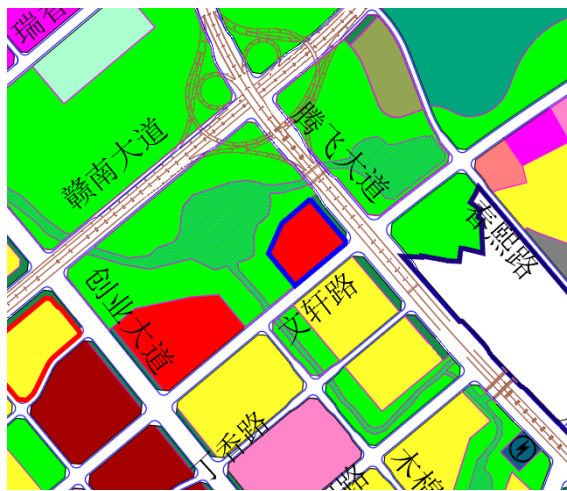
**住宅：**祥光公园宸章、星洲九樾、阳光城翡丽湾、龙湖天境、悦荣府等。

**休闲：**赣州市全民健身中心（在建）、白鹭湖公园（在建）、中央景观走廊（在建）、桐鼓岭公园（规划）等。

**教育：**华南教育综合体（在建）、丁香路小学（在建）、紫玉兰路小学（规划）、紫玉兰路中学（规划）等。

**医疗：**赣州蓉江新区人民医院、南方医院赣州医院（在建）、潭东卫生院等。

### 📍 地块控规图



### 📊 地块指标

序号	地块名称	地块位置	土地用途	用地面积（亩）	容积率
12	蓉江新城 RJ05-A01-02 地块	腾飞大道西侧、文轩路北侧	商服用地	32	$\leq 2.0$

地块指标以实际出让公告为准

联系人：赣州市自然资源局蓉江分局 朱仕鹏

联系电话：15970935740

## 13. 蓉江新城 RJ05-A04-01 地块

### >> 地块简述

地块位于创业大道东侧、文轩路南侧，土地用途为商服用地，面积 74 亩，容积率 $\leq 1.8$ ，地块配建一处智慧社区综合体。

地块紧靠赣南大道和蓉江三路快速路，距离蓉江新区管委会的位置也比较近。目前地块周边住宅项目较多，交通便利。

桐鼓岭公园(规划)等。

### 📍 地块位置图



### 📍 周边配套

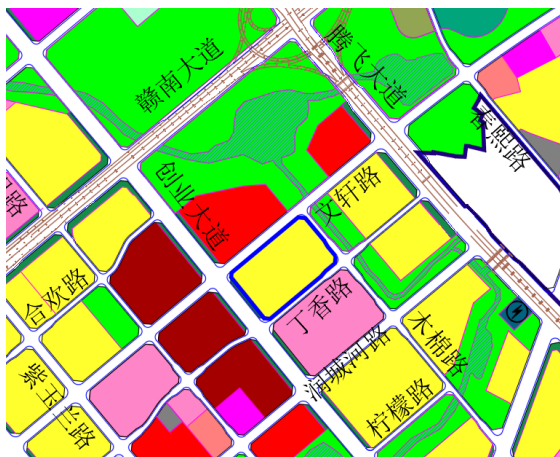
**交通：**赣南大道快速路、腾飞大道快速路、创业大道、文轩路等。

**教育：**华南教育综合体(在建)、丁香路小学(在建)、紫玉兰路小学(规划)、紫玉兰路中学(规划)、规划 1 所幼儿园等。

**医疗：**赣州蓉江新区人民医院、南方医院赣州医院(在建)、潭东卫生院、高校园区社区卫生服务中心等。

**休闲：**赣州市全民健身中心(在建)、白鹭湖公园(在建)、中央景观走廊(在建)、

### 📐 地块控规图



### 📊 地块指标

序号	地块名称	地块位置	土地用途	用地面积(亩)	容积率
13	蓉江新城 RJ05-A04-01 地块	创业大道东侧、文轩路南侧	商服用地	74	$\leq 1.8$

地块指标以实际出让公告为准

联系人：赣州市自然资源局蓉江分局 朱仕鹏

联系电话：15970935740



# 经开区

赣州经济技术开发区地处赣州市中心城区西北部，成立于1990年7月，2010年被批准为国家级经济技术开发区，管辖5个乡(镇、街道)和高铁空港新区，总面积228平方公里，建成区67.46平方公里，常住人口38万。《赣州市国土空间总体规划（2021-2035年）》将赣州经开区定位为我市的高端产业集聚区、产城融合示范区，规划的中心城区八个城市结构组团中，涉及赣州经开区的有西城区、高铁空港新区、唐江等三个组团。赣州经开区已然成为我市主城核心之一，一座产城融合、宜居宜业的现代化新城已日臻成熟。

赣州经开区围绕市委市政府决策部署，推进新能源及新能源汽车全产业链发展，促进电子信息产业“芯屏器核端”融合发展，着力打造“一极两地四中心”。三十多年来砥砺前行，赣州经开区培育了1300多家工业企业，其中规上工业企业290家、高新技术企业200多家、上市企业12家。在2023年全国230个国家级经开区综合考评中排名33位，中部地区第5位，全省第1位，在全市2023年度项目大会战流动现场会中蝉联第1。先后被商务部评为国家外贸转型升级基地，被工信部评为“四星”国家新型工业化产业示范基地(稀土新材料)，被人社部评为全国和谐劳动关系示范工业园区，被省委、省政府评为“2020-2022年全省开放平台先进单位”“全省园区发展专项奖”等荣誉。

## 2024 年经开区精品地块清单

序号	地块名称	地块位置	土地用途	用地面积 (亩)
1	西城区 K-22-03 地块	赣州经开区滨江大道东侧， 赞贤路北侧	居住用地	120.2
2	西城区 M-11-07 地块	赣州经开区工业路西侧、龙 腾路南侧	居住用地	61.5
3	西城区 H-08-06 地 块一	赣州经开区迎宾大道北侧， 大坪路东侧	居住用地	27.4
4	西城区 G-22-04 地 块	赣州经开区迎宾大道北侧， 宝福路东侧	居住用地	90.6
5	西城区 K-01-02 地 块	赣州经开区迎宾大道南侧， 宝福路东侧	居住用地	59
6	西城区 K-02-01 地 块	赣州经开区宝福路东侧，谷 雨路南侧	居住用地	51.3
7	西城区 F-08-04 地 块	赣州经开区纬一路北侧，华 丰路东侧	居住用地	105.4
8	西城区 I-08-02 地 块一	赣州经开区迎宾大道南侧、 栖凤山路东侧	居住用地	59.4
9	西城区 M-02-04 地 块	赣州经开区龙岗路北侧、章 贡王路西侧	居住用地	85.3
10	西城区 M-03-07 地 块	赣州经开区蟠韵路东侧、朝 阳路南侧	居住用地	35.6
11	凤岗片区 FG09-13- 01/03 地块	赣州经开区杨边路北侧、栖 凤山路东侧	居住用地、 城镇社区服 务设施用地	33.8
12	凤岗片区 FG06-30- 02/03 地块	赣州经开区飞翔大道南侧、 望江路东侧	居住用地	34.9
13	凤岗片区 FG06-21- 01 地块	赣州经开区新时代大道东 侧、五湖路北侧	商服用地	31.1
14	凤岗片区 FG06-22- 01 地块	赣州经开区蟠龙路西侧、五 湖路北侧	商服用地	30.5

联系人：赣州市自然资源局经开分局 卢璐 联系电话：18970792522

# 1. 西城区 K-22-03 地块

## >> 地块简述

西城区 K-22-03 地块，位于赣州经开区滨江大道东侧，赞贤路北侧，用地面积约 120 亩 (80125.9 m<sup>2</sup>)，规划用途为居住用地 (二类城镇住宅用地、含配套商业、城镇社区服务设施用地)，容积率 ≤ 1.8 (地块技术指标以正式出让公告为准)。

## 📍 周边配套

**交通：**该地块位于西城东部生活片区，北侧临近赣州经开区管委会，南连章江新区，西侧与蓉江新区仅黄金大桥一桥之隔，区位十分优越。地块周边有已建成的东江源大道快速路、赞贤路、滨江大道等城市重要道路，距离东江源大道高架口仅 1Km，城市道路网完善，出行便捷。

**教育：**赣州市保育院经开区分院、金星小学、赣州市第十二中学。

**医疗：**赣州市妇幼保健院、赣南医科大学第一附属医院。

**住宅：**地块周边有香格里拉、嘉福尚江府、招商雍景湾、中海天玺等多个高品质住宅小区，区域人居环境浓厚。

**休闲购物：**章江左岸公园、万达广场、锦晖广场。

## 📍 地块位置图



## 📍 地块控规图



## 📊 地块指标

序号	地块名称	地块位置	土地用途	用地面积
1	西城区 K-22-03 地块	赣州经开区滨江大道东侧，赞贤路北侧	居住用地	120.2

地块指标以实际出让公告为准

联系人：赣州市自然资源局经开分局 卢璐 联系电话：18970792522

## 2. 西城区 M-11-07 地块

### >> 地块简述

西城区 M-11-07 地块，位于赣州经开区工业路西侧、龙腾路南侧，用地面积约 61.5 亩（40990.4 m<sup>2</sup>），规划用途为居住用地（二类城镇住宅用地、含配套商业、幼儿园、城镇社区服务设施用地），容积率≤1.8（地块技术指标以正式出让公告为准）。

### 📍 周边配套

**交通：**该地块位于西城东部生活片区，南侧靠近章水，与蓉江新区仅蟠龙大桥一桥之隔，地块周边工业路、滨江大道、章贡王路等城市道路均已建成。

**教育：**蟠龙小学、蟠龙中学。

**医疗：**赣州经开区人民医院、赣南医科大学第一附属医院等。

**社区：**周边国锦璟悦、蓝湾、汇和极少墅、峰山地产等品质住宅环伺，东侧有

在建的星级酒店和商业，配套资源再度升级。

**休闲购物：**五分钟可达章江左岸公园、蟠龙汉字主题公园、区文化艺术中心、万达广场、锦晖广场等，配套设施完善，环境宜居舒适。

### 📍 地块位置图



### 📐 地块控规图



### 📊 地块指标

序号	地块名称	地块位置	土地用途	用地面积
1	西城区 M-11-07 地块	赣州经开区工业路西侧、龙腾路南侧	居住用地	61.5

地块指标以实际出让公告为准

联系人：赣州市自然资源局经开分局 卢璐 联系电话：18970792522

### 3. 西城区 H-08-06 地块

#### >> 地块简述

西城区 H-08-06 地块，位于赣州经开区迎宾大道北侧，大坪路东侧，用地面积约 27.4 亩（18280.8 m<sup>2</sup>），规划用途为居住用地（二类城镇住宅用地、含配套商业、城镇社区服务设施用地），容积率 ≤ 1.8（地块技术指标以正式出让公告为准）。

#### 📍 周边配套

**交通：**地块紧靠迎宾大道，东江源大道快速路，通达河套老城区、章江新区仅 5 分钟车程，出行十分便捷。

**教育：**云星华府幼儿园、杨梅小学、黄金实验小学、赣州市第五中学。

**医疗：**赣南医科大学第一附属医院。

**社区：**地块周边有保利天汇、云星公园华府、悦榕湾、心海园、水韵嘉城 C 区等多个高品质住宅小区，生活氛围浓厚。

**休闲购物：**地块位于西城东部生活片区，背靠金凤梅园（世客街），且紧邻万达广场、星洲润达商业综合体，环境优美，商业氛围浓厚。

#### 📍 地块位置图



#### 📍 地块控规图



#### 📊 地块指标

序号	地块名称	地块位置	土地用途	用地面积
3	西城区 H-08-06 地块一	赣州经开区迎宾大道北侧，大坪路东侧	居住用地	27.4

地块指标以实际出让公告为准

联系人：赣州市自然资源局经开分局 卢璐 联系电话：18970792522



## 4. 西城区 G-22-04 地块

### >> 地块简述

西城区 G-22-04 地块，位于赣州经开区迎宾大道北侧，宝福路东侧，用地面积约 90.6 亩（60422.1 m<sup>2</sup>），规划用途为居住用地（二类城镇住宅用地、含配套商业、城镇社区服务设施用地），容积率 ≤ 1.8（地块技术指标以正式出让公告为准）。

金凤梅园（世客街）、蟠龙汉字主题公园、万达广场，生活便捷。

### 📍 地块位置图



### 📍 周边配套

**交通：**紧邻迎宾大道快速路高架口，可直达河套老城区及章江新区，临近金潭大道、工业路、宝福路、迎宾大道等重要城市道路，交通便利。

### 📍 地块控规图



**教育：**赣州经开区第一保育院、规划中小学。

**医疗：**赣南医科大学第一附属医院。

**休闲购物：**地块 4/5/6 位于西城中部地区，区域位置优越，附近有黄金公园、

### 📊 地块指标

序号	地块名称	地块位置	土地用途	用地面积
4	西城区 G-22-04 地块	赣州经开区迎宾大道北侧，宝福路东侧	居住用地	90.6

地块指标以实际出让公告为准

联系人：赣州市自然资源局经开分局 卢璐 联系电话：18970792522

## 5. 西城区 K-01-02 地块

### >> 地块简述

西城区 K-01-02 地块，位于赣州经开区迎宾大道南侧，宝福路东侧，用地面积约 59 亩（39332.4 m<sup>2</sup>），规划用途为居住用地（二类城镇住宅用地、含配套商业、城镇社区服务设施用地），容积率 ≤ 1.8（地块技术指标以正式出让公告为准）。

金凤梅园（世客街）、蟠龙汉字主题公园、万达广场，生活便捷。

### 📍 地块位置图



### 📍 周边配套

**交通：**紧邻迎宾大道快速路高架口，可直达河套老城区及章江新区，临近金潭大道、工业路、宝福路、迎宾大道等重要城市道路，交通便利。

### 📍 地块控规图



**教育：**赣州经开区第一保育院、规划中中小学。

**医疗：**赣南医科大学第一附属医院。

**休闲购物：**地块 4/5/6 位于西城中部地区，区域位置优越，附近有黄金公园、

### 📊 地块指标

序号	地块名称	地块位置	土地用途	用地面积
5	西城区 K-01-02 地块	赣州经开区迎宾大道南侧，宝福路东侧	居住用地	59

地块指标以实际出让公告为准

联系人：赣州市自然资源局经开分局 卢璐 联系电话：18970792522

## 6. 西城区 K-02-01 地块

### >> 地块简述

西城区 K-02-01 地块，位于赣州经开区宝福路东侧，谷雨路南侧，用地面积约 51.3 亩（34227.4 m<sup>2</sup>），规划用途为居住用地（二类城镇住宅用地、含配套商业、幼儿园、城镇社区服务设施用地），容积率≤1.8（地块技术指标以正式出让公告为准）。

### 📍 周边配套

**交通：**紧邻迎宾大道快速路高架口，可直达河套老城区及章江新区，临近金潭大道、工业路、宝福路、迎宾大道等重要城市道路，交通便利。

**教育：**赣州经开区第一保育院、规划中小学。

**医疗：**赣南医科大学第一附属医院。

**休闲购物：**地块 4/5/6 位于西城中部地区，区域位置优越，附近有黄金公园、

金凤梅园（世客街）、蟠龙汉字主题公园、万达广场，生活便捷。

### 📍 地块位置图



### 📍 地块控规图



### 📊 地块指标

序号	地块名称	地块位置	土地用途	用地面积
6	西城区 K-02-01 地块	赣州经开区宝福路东侧，谷雨路南侧	居住用地	51.3

地块指标以实际出让公告为准

联系人：赣州市自然资源局经开分局 卢璐 联系电话：18970792522

## 7. 西城区 F-08-04 地块

### >> 地块简述

西城区 F-08-04 地块，位于赣州经开区纬一路北侧，华丰路东侧，用地面积约 105.4 亩（70250.2 m<sup>2</sup>），规划用途为居住用地（二类城镇住宅用地、含配套商业、城镇社区服务设施用地），容积率 ≤ 1.8（地块技术指标以正式出让公告为准）。

### 📍 周边配套

**交通：**临近东江源大道快速路、赣通大道、华裕路等重要城市道路，交通便利。

**教育：**紧邻新力帝泊湾幼儿园、吉祥路小学，五分钟可达赣州市第八中学、天骄高中、江西环境工程学院。

**医疗：**赣州经开区第二人民医院。

**社区：**地块周边有新力帝泊湾、天空之城、桃李春天、翠谷康居、香溢华府等多个高品质住宅小区，生活氛围浓厚。

**休闲购物：**地块位于西城东部生活片区，紧邻规划体育公园，休闲娱乐设施丰富，十分钟可达金凤梅园（世客街）、锦江国际酒店、万达广场，生活便捷。

### 📍 地块位置图



### 📍 地块控规图



### 📊 地块指标

序号	地块名称	地块位置	土地用途	用地面积
7	西城区 F-08-04 地块	赣州经开区纬一路北侧，华丰路东侧	居住用地	105.4

地块指标以实际出让公告为准

联系人：赣州市自然资源局经开分局 卢璐 联系电话：18970792522

## 8. 西城区 I-08-02 地块一

### >> 地块简述

西城区 I-08-02 地块一，位于赣州经开区迎宾大道南侧、栖凤山路东侧，用地面积约 59.4 亩（39592.6 m<sup>2</sup>），规划用途为商住用地（二类城镇住宅用地、城镇社区服务设施用地、商业商务金融用地），容积率≤2.0（地块技术指标以正式出让公告为准）。

### 📍 周边配套

**交通：**地块紧邻赣州西高速出入口、平安路、迎宾大道，出城，入城十分便捷，通过迎宾大道可快速直达高铁西站、赣州黄金机场。

**教育：**规划幼儿园、栖凤山路小学。

**社区：**地块周边产业集聚，中恒富春园、蓝翔康居、凤凰居等小区林立，工作、生活便利。

**休闲：**杨边公园。

### 📊 地块指标

序号	地块名称	地块位置	土地用途	用地面积
8	西城区 I-08-02 地块一	赣州经开区迎宾大道南侧、栖凤山路东侧	居住用地	59.4

地块指标以实际出让公告为准

联系人：赣州市自然资源局经开分局 卢璐 联系电话：18970792522

### 📍 地块位置图



### 📍 地块控规图



## 9. 西城区 M-02-04 地块

### >> 地块简述

西城区 M-02-04 地块，位于赣州经开区龙岗路北侧、章贡王路西侧，用地面积约 85.3 亩（56852 m<sup>2</sup>），规划用途为居住用地（二类城镇住宅用地、含配套商业、城镇社区服务设施用地），容积率 ≤ 1.2（地块技术指标以正式出让公告为准）。

### 📍 周边配套

**交通：**地块周边龙岗路、章贡王路、客家大道、清溪南路均已建成，距离客家大道高架口仅 1Km，交通十分便捷。

**教育：**蟠韵路小学、赣州市第六中学。

**医疗：**赣州经开区人民医院、赣南医科大学第一附属医院。

**休闲购物：**该地块位于西城东部生活片区，背靠蟠龙汉字主题公园，环境优美，5 分钟可达区文化艺术中心，十分钟可

达万达广场、锦晖广场，配套设施完善，休闲景观、娱乐设施较多，环境宜居舒适。

### 📍 地块位置图



### 📍 地块控规图



### 📊 地块指标

序号	地块名称	地块位置	土地用途	用地面积
9	西城区 M-02-04 地块	赣州经开区龙岗路北侧、章贡王路西侧	居住用地	85.3

地块指标以实际出让公告为准

联系人：赣州市自然资源局经开分局 卢璐 联系电话：18970792522

## 10. 西城区 M-03-07 地块

### >> 地块简述

西城区 M-03-07 地块，位于赣州经开区蟠韵路东侧、朝阳路南侧，用地面积约 35.6 亩（23710.3 m<sup>2</sup>），规划用途为居住用地（二类城镇住宅用地、含配套商业、城镇社区服务设施用地），容积率 ≤ 1.8（地块技术指标以正式出让公告为准）。

### 📍 地块位置图



### 📍 周边配套

**交通：**紧邻黄金大道快速路、龙岗路、滨江大道等城市道路，交通便利。

**教育：**蟠韵路小学、赣州市第六中学。

**医疗：**赣州经开区人民医院。

**休闲购物：**该地块位于西城东部生活片区，地块紧邻蟠龙生活广场，五分钟可达章江左岸公园、蟠龙汉字主题公园，十分钟可达区文化艺术中心，配套设施完善。

### 📍 地块控规图



### 📊 地块指标

序号	地块名称	地块位置	土地用途	用地面积
10	西城区 M-03-07 地块	赣州经开区蟠韵路东侧、朝阳路南侧	居住用地	35.6

地块指标以实际出让公告为准

联系人：赣州市自然资源局经开分局 卢璐 联系电话：18970792522

## 11. 凤岗片区 FG09-13-01/03 地块

### >> 地块简述

凤岗片区 FG09-13-01/03 地块，位于赣州经开区杨边路北侧、栖凤山路东侧，用地面积约 33.8 亩(22548.4 m<sup>2</sup>)，规划用途为居住用地（二类城镇住宅用地、城镇社区服务设施用地、配套商业），容积率≤1.8（地块技术指标以正式出让公告为准）。

**休闲购物：**与规划商业综合体、杨边公园仅一路之隔，五分钟可达蟠龙汉字主题公园，生活十分便捷。

### 📍 地块位置图



### 📍 周边配套

**交通：**紧邻栖凤山路、杨边路、客家大道、曼妮芬路，城市路网完善，十分钟可达高铁西站，交通便利。

**教育：**规划小学、幼儿园、赣州市第六中学。

**医疗：**赣州经开区人民医院。

**社区：**地块临近社区服务中心，周边有在建的文澜锦苑、融翔状元府、东投学仕府、嘉福翰林府，未来生活氛围足。

### 📐 地块控规图



### 📊 地块指标

序号	地块名称	地块位置	土地用途	用地面积
11	凤岗片区 FG09-13-01/03 地块	赣州经开区杨边路北侧、栖凤山路东侧	居住用地、城镇社区服务设施用地	33.8

地块指标以实际出让公告为准

联系人：赣州市自然资源局经开分局 卢璐 联系电话：18970792522



## 12. 凤岗片区 FG06-30-02/03 地块

### >> 地块简述

凤岗片区 FG06-30-02/03 地块，位于赣州经开区飞翔大道南侧、望江路东侧，用地面积约 34.9 亩(23294.9 m<sup>2</sup>)，规划用途为居住用地（二类城镇住宅用地、含配套商业、城镇社区服务设施用地），容积率≤1.8（地块技术指标以正式出让公告为准）。

### 📍 周边配套

**交通：**紧邻高铁西站，人流众多，周边有飞翔大道、新时代大道、五湖路等多条重要的城市道路，路网完善，交通便利。

**教育：**赣州中学高铁空港新区分校、规划幼儿园小学。

**休闲购物：**五分钟可达赣州西站商业综合体，十分钟可达会展中心、朝阳公园，配套设施完善、商业氛围浓厚。

### 📊 地块指标

序号	地块名称	地块位置	土地用途	用地面积
12	凤岗片区 FG06-30-02/03 地块	赣州经开区飞翔大道南侧、望江路东侧	居住用地	34.9

地块指标以实际出让公告为准

联系人：赣州市自然资源局经开分局 卢璐 联系电话：18970792522

### 📍 地块位置图



### 📊 地块控规图



## 13. 凤岗片区 FG06-21-01 地块

### >> 地块简述

凤岗片区 FG06-21-01 地块，位于赣州经开区新时代大道东侧、五湖路北侧，用地面积约 31.1 亩(20705.3 m<sup>2</sup>)，用途为商服用地，容积率≤3.0(地块技术指标以正式出让公告为准)。

### 📍 地块位置图



### 📍 周边配套

**交通：**紧邻高铁西站，人流众多，周边有飞翔大道、新时代大道、五湖路等多条重要的城市道路，路网完善，交通便利。

**教育：**赣州中学高铁空港新区分校、规划幼儿园小学。

**休闲购物：**五分钟可达赣州西站商业综合体，十分钟可达会展中心、朝阳公园，配套设施完善、商业氛围浓厚。

### 📐 地块控规图



### 📊 地块指标

序号	地块名称	地块位置	土地用途	用地面积
13	凤岗片区 FG06-21-01 地块	赣州经开区新时代大道东侧、五湖路北侧	商服用地	31.1

地块指标以实际出让公告为准

联系人：赣州市自然资源局经开分局 卢璐 联系电话：18970792522

## 14. 凤岗片区 FG06-22-01 地块

### >> 地块简述

凤岗片区 FG06-22-01 地块，位于赣州经开区蟠龙路西侧、五湖路北侧，用地面积约 30.5 亩（20355.8 m<sup>2</sup>），规划用途为商服用地，容积率≤3.0（地块技术指标以正式出让公告为准）。

### 📍 地块位置图



### 📍 周边配套

**交通：**紧邻高铁西站，人流众多，周边有飞翔大道、新时代大道、五湖路等多条重要的城市道路，路网完善，交通便利。

**教育：**赣州中学高铁空港新区分校、规划幼儿园小学。

**休闲购物：**五分钟可达赣州西站商业综合体，十分钟可达会展中心、朝阳公园，配套设施完善、商业氛围浓厚。

### 📐 地块控规图



### 📊 地块指标

序号	地块名称	地块位置	土地用途	用地面积
14	凤岗片区 FG06-22-01 地块	赣州经开区蟠龙路西侧、五湖路北侧	商服用地	30.5

地块指标以实际出让公告为准

联系人：赣州市自然资源局经开分局 卢璐 联系电话：18970792522



# 南康区

南康区是江西省赣州市辖区之一，位于江西省南部、赣州市西部。全区国土面积 1623 平方公里，辖 16 个多镇、3 个街道户籍人口 77.6 万，常住人口 90.8 万。

南康区是全国文明城市、国家卫生城市和省级园林城市。交通区位优势明显，境内有 1 个内陆港口、3 条国道、4 条铁路 5 条高速公路，物流业发达，是四通八达的集散中心，赣州国际陆港是全国第 8 个内陆开放口岸，深港产城一体化合作区发展规划顺利获批，陆港获批全省唯一国家进口贸易促进创新示范区、综合保税区顺利通过国家验收，搭建起陆港、综保区跨境电商综试区、国家进口贸易促进创新示范区“四区融合发展新架构”。

南康区形成了家具和矿产、服装、电子等主导产业，规上工业企业总数 585 家、全市第一，是中国甜柚之乡、中国实木家居之都，也是全国最大的家具生产制造基地、木材和家具交易集散中心，家居产业从业人员近 50 万，家具制造及配套企业 8000 多家。2023 年，南康家居产业集群营收 2700 亿元，电商交易额突破 800 亿元，实现地区生产总值(GDP)455 亿元。

## 2024 年南康区精品地块清单

序号	地块名称	地块位置	土地用途	用地面积 (亩)
1	镜坝单元 JB-E10-02 地块	机场快速路西侧	居住用地	95.5
2	唐江镇唐龙大桥南侧	飞翔路南侧、唐龙大道西侧	居住用地	35.31
3	东山-南水组团 DS1-03-H04 地块	机场快速路东侧、滨江大道南侧	居住用地	31.79
4	东山-南水组团 DS1-03-H07 地块	赣南大道北侧、机场快速路东侧	居住用地	24.98
5	龙岭单元 LL-J10-02 地块	龙岭北路西侧、景溪路北侧	居住用地	55.63
6	东山-南水组团 NS1-07-B01 地块	挹翠路东侧、南水五路南侧	居住用地	35.18
7	镜坝工业园 F-5-06-02 地块	康唐大道西侧、产业大道南侧	居住用地	44.68

联系人：赣州市自然资源局南康分局 游韬 联系电话：15779098393

# 1. 镜坝单元 JB-E10-02 地块

## >> 地块简述

地块位于机场快速路东侧，土地规划用途为居住用地（城镇住宅用地、含配套商业），面积 95.5 亩，容积率 ≤ 1.8，建筑密度 ≤ 30%，绿地率 ≥ 30%。

地块周边交通路网密布，有机场快速路、赣南大道快速路双重加持，出行极为便捷，同时地块周边有爱琴海购物公园满足日常购物需求。地块位于家居小镇东南角，旅游休闲配套完善，地块价值可见一斑。

## 📍 周边配套

**交通：**地块周边有机场快速路、滨江大道、赣南大道等多条道路，南康区汽车东站直线距离约 1.5km。

**教育：**南康区第十二小学、南康区第七中学、南康区第六中学、南康区东山中心小学、窑边小学等。

**医疗：**南康区第一人民医院、南康新华医院等。

**商超：**爱琴海购物公园、万家福购物广场、南康国际家具城等。

## 📊 地块指标

序号	地块名称	地块位置	面积（亩）	土地用途	容积率
1	镜坝单元 JB-E10-02 地块	机场快速路西侧	95.5	居住用地	1.8

地块指标以实际出让公告为准

联系人：赣州市自然资源局南康分局 游韬 联系电话：15779098393

**社区：**远洋·天曜、红星天铂、美的爱康公园天下、越秀江南等。

**休闲：**南康星乐度·露营乐园、城市客厅、家具小镇健走步道等。

## 📍 地块位置图



## 📍 地块控规图



## 2. 唐江镇唐龙大桥南侧地块

### >> 地块简述

地块位于飞翔路南侧、唐龙大道西侧，土地规划用途为居住用地（城镇住宅用地、含配套商业），面积 35.31 亩，容积率 $\leq 1.8$ ，建筑密度 $\leq 30\%$ ，绿地率 $\geq 30\%$ 。

地块位于唐江组团，文化底蕴深厚的宜居区，产业兴荣繁荣未来区，以千年古镇文化旅游、现代服务业完善的基础，形成赣南特色的生活区。

### 📍 周边配套

**交通：**地块周边有飞翔大道、唐龙大道等多条交通主干道。

**教育：**赣州市科技城中心小学、平田小学、横江小学、赣州职业技术学院等。

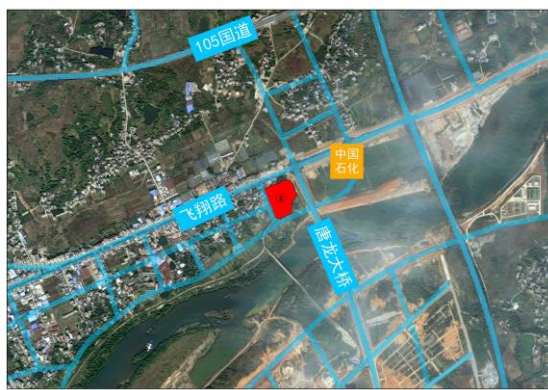
**医疗：**南康区第二人民医院、众和医院等。

**商超：**百家姓超市、粤客隆广场、唐江综合市场、惠民超市等。

**社区：**大唐江山、中恒谷山学府、中天广场、唐江府、锦绣华府等。

**休闲：**唐江古镇、卢屋村传统村落、上犹江湿地公园等。

### 📍 地块位置图



### 📍 地块控规图



### 📊 地块指标

序号	地块名称	地块位置	面积（亩）	土地用途	容积率
2	唐江镇唐龙大桥南侧地块	赣丰线南侧、唐龙大道西侧	35.31	居住用地（城镇住宅用地、含配套商业）	1.8

地块指标以实际出让公告为准

联系人：赣州市自然资源局南康分局 游韬 联系电话：15779098393

### 3. 东山-南水组团 DS1-03-H04 地块

#### >> 地块简述

地块位于机场快速路东侧、滨江大道南侧，土地规划用途为居住用地（含配套商业、幼儿园），面积 31.79 亩，容积率 $\leq 1.5$ ，建筑密度 $\leq 30\%$ ，绿地率 $\geq 30\%$ 。

地块周边交通路网密布，有机场快速路、赣南大道快速路双重加持，出行极为便捷。同时地块周边有爱琴海购物公园、南康国际家具城等满足日常购物需求。南康区第一人民医院直线距离仅有 1km，从小学到高中的 12 年教育也能在 500m 生活圈内得到满足，加之地块本身配套有幼儿园，教育方面将无任何后顾之忧。

#### 📍 周边配套

**交通：**地块周边有机场快速路、滨江大道、赣南大道等多条道路，南康区汽车东站直线距离约 1.5km。

**教育：**南康区第十二小学、南康区第七中学、南康区第六中学、南康区东山中心小学、窑边小学等。

**医疗：**南康区第一人民医院、南康新华医院等。

#### 📊 地块指标

序号	地块名称	地块位置	面积（亩）	土地用途	容积率
3	东山-南水组团 DS1-03-H04 地块	机场快速路东侧、滨江大道南侧	31.79	居住用地（城镇住宅用地、含配套商业、幼儿园用地）	$\leq 1.5$

地块指标以实际出让公告为准

联系人：赣州市自然资源局南康分局 游韬

联系电话：15779098393

**商超：**爱琴海购物公园、万家福购物广场、南康国际家具城等。

**社区：**远洋·天曜、红星天铂、美的爱康公园天下、佳兴·滨江院子、龙湖华海·双珑原著、城东观澜、城发·东顺园等。

**休闲：**南康星乐度·露营乐园、家具小镇健走步道等。

#### 📍 地块位置图



#### 📊 地块控规图





## 4. 东山-南水组团 DS1-03-H07 地块

### >> 地块简述

地块位于赣南大道北侧、机场快速路东侧，土地规划用途为居住用地（含配套商业），面积 24.98 亩，容积率 $\leq 1.8$ ，建筑密度 $\leq 30\%$ ，绿地率 $\geq 30\%$ 。

地块周边交通路网密布，有机场快速路、赣南大道快速路双重加持，出行极为便捷。同时地块周边有爱琴海购物公园、南康国际家具城等满足日常购物需求。南康区第一人民医院直线距离仅有 1km，从小学到高中的 12 年教育也能在 500m 生活圈内得到满足，加之地块本身配套有幼儿园，教育方面将无任何后顾之忧。

### 📍 周边配套

**交通：**地块周边有机场快速路、滨江大道、赣南大道等多条道路，南康区汽车东站直线距离约 1.5km。

**教育：**南康区第十二小学、南康区第七中学、南康区第六中学、南康区东山中心小学、窑边小学等。

**医疗：**南康区第一人民医院、南康新华医院等。

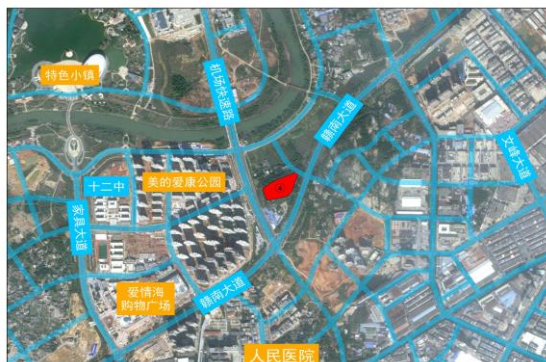
**商超：**爱琴海购物公园、万家福购物广

场、南康国际家具城等。

**社区：**远洋·天曜、红星天铂、美的爱康公园天下、佳兴·滨江院子、龙湖华海·双珑原著、城东观澜、城发·东顺园等。

**休闲：**南康星乐度·露营乐园、家具小镇健走步道等。

### 📍 地块位置图



### 📍 地块控规图



### 📊 地块指标

序号	地块名称	地块位置	面积（亩）	土地用途	容积率
4	东山-南水组团 DS1-03-H07 地块	赣南大道北侧、机场快速路东侧	24.98	居住用地（城镇住宅用地、含配套商业）	$\leq 1.8$

地块指标以实际出让公告为准

联系人：赣州市自然资源局南康分局 游韬 联系电话：15779098393

## 5. 龙岭单元 LL-J10-02 地块

### >> 地块简述

地块位于龙岭北路西侧、景溪路北侧，土地规划用途为居住用地（含配套商业、幼儿园用地），面积 55.63 亩，容积率 $\leq 1.8$ ，建筑密度 $\leq 35\%$ ，绿地率 $\geq 30\%$ 。

地块所在龙岭新区处于南康区与赣州主城区衔接地带，区位优势明显。片区内汽车产业正处于高速发展期，加之片区内产城融合节奏加快，配套逐步完善，未来的潜力与价值不言而喻。

### 📍 周边配套

**交通：**地块周边有龙岭北路、迎宾东大道、赣南大道等道路，可快速畅达赣州主城区。

**教育：**南康区第四中学、南康区龙岭中学、龙岭中心小学、金村小学等。

**医疗：**南康区健康管理中心等。

**商超：**龙岭农贸市场等。

**社区：**三友·四季城、弘乾中茂时代新城、金桥小区等。

**休闲：**湿地公园、龙岭书画院等。

### 📊 地块指标

序号	地块名称	地块位置	面积（亩）	土地用途	容积率
5	龙岭单元 LL-J10-02 地块	龙岭北路西侧、景溪路北侧	55.63	居住用地（城镇住宅用地、含配套商业、幼儿园用地）	1.8

地块指标以实际出让公告为准

联系人：赣州市自然资源局南康分局 游韬 联系电话：15779098393

### 📍 地块位置图



### 📍 地块控规图



## 6. 东山-南水组团 NS1-07-B01 地块

### >> 地块简述

地块位于挹翠路东侧、南水五路南侧，土地规划用途为居住用地（含配套商业），面积 35.18 亩，容积率 $\leq 1.8$ ，建筑密度 $\leq 35\%$ ，绿地率 $\geq 30\%$ 。

地块位于东山-南水组团，是南康区的核心板块，地块以北发展已臻完善，楼盘林立，生活配套设施丰富。地块所处位置路网密布，交通便捷；南靠南山森林公园，环境优美别致。

### 📍 周边配套

**交通：**地块周边有苏访贤大道、迎宾南大道、南山大道等多条交通主干道。

**教育：**南康区第四小学、南康十一中、南康区第七小学、南康区第九中学、南康区第八中学、南康区第五中学等。

**医疗：**南康区妇幼保健院等。

**商超：**亚琦·城市商业中心、国光生活广场、南门综合市场、万客隆购物广场等。

**社区：**南山原著、佳兴锦园、中梁南山院、中梁南安府、龙湖佳兴紫云台、碧

桂园正荣·天麓、澜庭公馆、正源时代、五星公馆等。

**休闲：**中国·南康百家姓和谐城、南山森林公园、南康区体育公园、南康文化艺术中心、文化广场、法治文化公园等。

### 📍 地块位置图



### 📍 地块控规图



### 📊 地块指标

序号	地块名称	地块位置	面积（亩）	土地用途	容积率
6	东山-南水组团 NS1-07-B01 地块	挹翠路东侧、南水五路南侧	35.18	居住用地	1.8

地块指标以实际出让公告为准

联系人：赣州市自然资源局南康分局 游韬 联系电话：15779098393

## 7. 镜坝工业园 F-5-06-02 地块

### >> 地块简述

地块位于康唐大道西侧、产业大道南侧，土地规划用途为居住用地（含配套商业、社区服务设施用地），面积44.68亩，容积率 $\leq 1.8$ ，建筑密度 $\leq 28\%$ ，绿地率 $\geq 30\%$ 。

地块临近镜坝工业园、产业集聚经济优势明显。近年来，镜坝镇以“产城深度融合发展的城市组团，城乡一体化融合发展的先行示范区，宜居宜业宜游的魅力新镇”为发展定位，地块价值极大。

### 📍 周边配套

**交通：**地块周边有康唐大道、陈赞贤大道、机场快速路连接线等道路，可快速畅达赣州主城区。

**教育：**南康区太窝小学、南康区太窝中学、南康中学（北校区）等。

**医疗：**南康区镜坝卫生院、南康区第一人民医院等。

**商超：**镜坝农贸市场等。

**社区：**越秀江南、珑玺湾、嘉福尚江尊

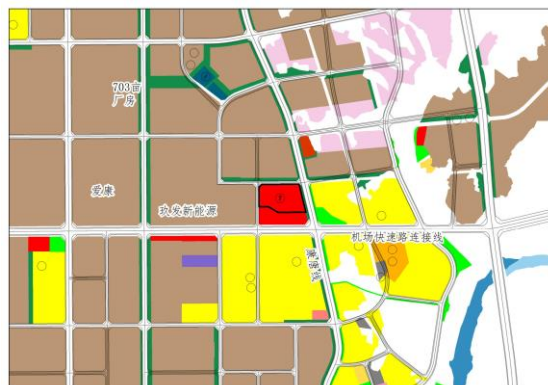
品等。

**休闲：**金潭休闲观光园、4A景区家居小镇等。

### 📍 地块位置图



### 📍 地块控规图



### 📊 地块指标

序号	地块名称	地块位置	面积（亩）	土地用途	容积率
7	东山-南水组团 NS1-01-F03 地块	康唐大道西侧、产业大道南侧	44.68	居住用地	1.8

地块指标以实际出让公告为准

联系人：赣州市自然资源局南康分局 游韬 联系电话：15779098393



# 赣县区

赣县区位于赣州市中部，赣江上游，环绕赣州市区，是“千里赣江第一县”，境域国土总面积 2993 平方公里，交通便捷，中国民航大型机场赣州机场距县城仅 30 公里；京九铁路纵贯县内 5 个乡镇 48 公里，设有赣州东（梅村镇）、赣县北（江口镇）、南塘镇三个火车站，其中赣州东站是京九线上最大的货运站之一，它集客运、货运、机务、编组于一体，是江南的重要货物集散地。同时赣韶铁路在境内与京九铁路交汇，厦蓉高速公路在赣县境内穿过，赣县成为赣南的又一交通枢纽。主城区梅村镇位于境内中部、贡江下游北岸，是赣州入闽和赣州东部和北部六县（市）进入赣州城区、南下广东必经之地。

## 2024年赣县区精品地块清单

序号	地块名称	地块位置	土地用途	用地面积 (亩)
1	储潭组团 CT-06-01-02 地块	雨霖路东侧，望梅路北侧	商服用地	36.6
2	储潭组团 CT05-02-02 地块	稀金大道东侧，探春路北侧	商服用地	46.39
3	储潭组团 CT06-05 地 块	雨霖路东侧，寻梅路南侧	居住用地	41.43
4	储潭组团 CT06-04-03 地块	浣溪路西侧，星月大道南侧	居住用地	25.87
5	储潭组团 CT06-15-03 地块	浣溪路西侧，寻梅路南侧	居住用地	43.69
6	储潭组团 CT06-15-04 地块	浣溪路西侧，沁园大道北侧	居住用地	24.47
7	储潭组团 CT-03-03-04 地块	瑶花路南侧，梧桐路东侧	居住用地	92.7
8	储潭组团 CT03-06-01 地块	星月大道北侧，梧桐路东侧	居住用地	71.84
9	梅林组团 ML08-16- 02A 地块	兴园大道以东，汇龙大道以南	居住用地	47.31
10	梅林组团 ML03-22-04 地块	站前大道北侧，贡江大道东侧	商住用地	19.95
11	梅林组团 ML04-02 地 块	赣新大道南侧，双龙大道西侧	居住用地	20.98
12	茅店组团 MD1-04-C04 地块	汶潭大道东侧，华能大道南侧	居住用地	22.28
13	茅店组团 MD1-04-C02 地块	汶潭大道东侧，华能大道南侧	居住用地	35.31

联系人：赣州市自然资源局赣县分局 梁富保 联系电话：13870789970

# 1. 储潭组团 CT-06-01-02 地块

## >> 地块简述

CT-06-01-02 地块位于星月大道南侧，储山路东侧，规划建设商业综合体，容积率 1.8，该地块以南在建中科院幼儿园及螺溪洲安置区，东侧规划建设中小学，西侧摇前安置区已建成，靠近梧桐公园及中科院赣江创新研究院，周边在建螺溪洲步行街，人流量充足，与稀金大道，虔东大道，螺溪洲大桥相近，交通便利，具有极大的商业潜力。

## 📍 周边配套

**交通：**与稀金大道，虔东大道，螺溪洲大桥相近，往南直通章贡区。

**教育：**中国科学院赣江创新研究院，师大附中，中科院赣江院幼儿园等。

**医疗：**规划第五人民医院等。

**商业：**新建螺溪洲步行街。

**休闲：**晓镜公园，储君庙，规划梧桐公园。

## 📍 地块位置图



## 📍 地块控规图



## 📊 地块指标

序号	地块名称	地块位置	土地用途	用地面积（亩）	容积率
1	储潭组团 CT-06-01-02 地块	雨霖路东侧，望梅路北側	商服用地	36.6	2.0

地块指标以实际出让公告为准

联系人：赣州市自然资源局赣县分局 梁富保

联系电话：13870789970

## 2. 储潭组团 CT05-02-02 地块

### >> 地块简述

CT05-02-02 地块位于稀金大道东侧，规划用途为商服用地，容积率 1.8，该地块西侧为中科院赣江创新研究院五中心，南侧规划建设中科大学，西侧规划用于可研用地建设，北靠梧桐公园，周边环境良好，地段优良，可作为中科院赣江创新研究院配套商业用地建设，同时可吸纳梧桐公园客流量，具有较高的商业价值，西侧为稀金大道，往南可直通螺溪洲大桥及虔东大道，交通便利，具有良好的区位优势。

### 📍 周边配套

**交通：**与稀金大道，虔东大道，螺溪洲大桥相近，往南直通章贡区。

**教育：**中国科学院赣江创新研究院，师大附中，中科院赣江院幼儿园等。

**医疗：**规划第五人民医院等。

**商业：**新建螺溪洲步行街。

**休闲：**晓镜公园，储君庙，规划梧桐公

园。

### 📍 地块位置图



### 📍 地块控规图



### 📊 地块指标

序号	地块名称	地块位置	土地用途	用地面积（亩）	容积率
2	储潭组团 CT05-02-02 地块	稀金大道东侧，探春路北侧	商服用地	46.39	1.8

地块指标以实际出让公告为准

联系人：赣州市自然资源局赣县分局 梁富保

联系电话：13870789970



### 3. 储潭组团 CT06-05 地块

#### >> 地块简述

CT06-05 地块位于寻梅路南侧，雨霖路东侧，土地规划用途为居住用地，面积 41.44 亩，容积率 2.0，建筑密度 22%，绿地率 35%。地块形状为两块相邻地块，周边配套师大附中、中科院幼儿园等优质教育资源，北侧规划建设储潭中心小学，规划配套建设商业综合体，地段优良。

#### 📍 地块位置图



#### 📍 周边配套

**交通：**与稀金大道，虔东大道相近，规划建设螺溪洲大桥。

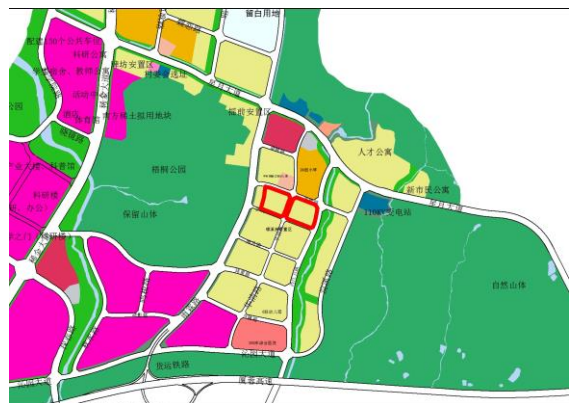
**教育：**中国科学院赣江创新研究院，师大附中，中科院赣江院幼儿园等。

**医疗：**规划第五人民医院等。

**商业：**新建商业综合体，螺溪洲步行街。

**休闲：**晓镜公园，储君庙，规划梧桐公园。

#### 📍 地块控规图



#### 📊 地块指标

序号	地块名称	地块位置	土地用途	用地面积（亩）	容积率
3	储潭组团 CT06-05 地块	雨霖路东侧，寻梅路南侧	居住用地	41.43	2.0

地块指标以实际出让公告为准

联系人：赣州市自然资源局赣县分局 梁富保

联系电话：13870789970

## 4. 储潭组团 CT06-04-03 地块

### >> 地块简述

CT06-04-03 地块位于储潭组团东部，星月大道南侧，与中国科学院赣江创新研究院直线距离仅 1200 米，距离师大附中仅 1 千米路程，紧邻中科院赣江幼儿园，周边规划新建小学、商业综合体，具有优良的地段优势。

### 📍 地块位置图



### 📍 周边配套

**交通：**与稀金大道，虔东大道相近，规划建设螺溪洲大桥。

**教育：**中国科学院赣江创新研究院，师大附中，中科院赣江院幼儿园等。

**医疗：**规划第五人民医院等。

**商业：**新建商业综合体，螺溪洲步行街。

**休闲：**晓镜公园，储君庙，规划梧桐公园。

### 📍 地块控规图



### 📊 地块指标

序号	地块名称	地块位置	土地用途	用地面积（亩）	容积率
4	储潭组团 CT06-04-03 地块	浣溪路西侧，星月大道南侧	居住用地	25.87	1.5

地块指标以实际出让公告为准

联系人：赣州市自然资源局赣县分局 梁富保

联系电话：13870789970

## 5. 储潭组团 CT06-15-03 地块

### >> 地块简述

CT06-15-03 地块位于储潭组团东部，星月大道南侧，与中国科学院赣江创新研究院直线距离仅 1200 米，距离师大附中仅 1500 米路程，紧邻中科院赣江幼儿园，周边规划新建小学、商业综合体，具有优良的地段优势。

### 📍 地块位置图



### 📍 周边配套

**交通：**与稀金大道，虔东大道相近，规划建设螺溪洲大桥。

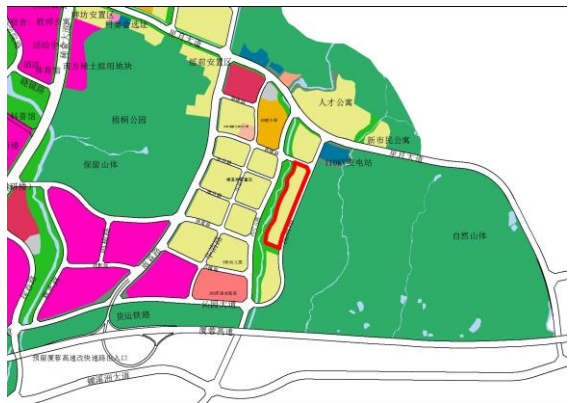
**教育：**中国科学院赣江创新研究院，师大附中，中科院赣江院幼儿园等。

**医疗：**规划第五人民医院等。

**商业：**新建商业综合体，螺溪洲步行街。

**休闲：**晓镜公园，储君庙，规划梧桐公园。

### 📍 地块控规图



### 📊 地块指标

序号	地块名称	地块位置	土地用途	用地面积（亩）	容积率
5	储潭组团 CT06-15-03 地块	浣溪路西侧，寻梅路南侧	居住用地	43.69	1.5

地块指标以实际出让公告为准

联系人：赣州市自然资源局赣县分局 梁富保 联系电话：13870789970

## 6. 储潭组团 CT06-15-04 地块

### >> 地块简述

CT06-15-04 地块位于储潭组团东部，位于星月大道南侧，与中国科学院赣江创新研究院直线距离仅 1200 米，距离师大附中不到 2 千米路程，紧邻中科院赣江幼儿园，周边规划新建小学、商业综合体，具有优良的地段优势。

### 📍 地块位置图



### 📍 周边配套

**交通：**与稀金大道，虔东大道相近，规划建设螺溪洲大桥。

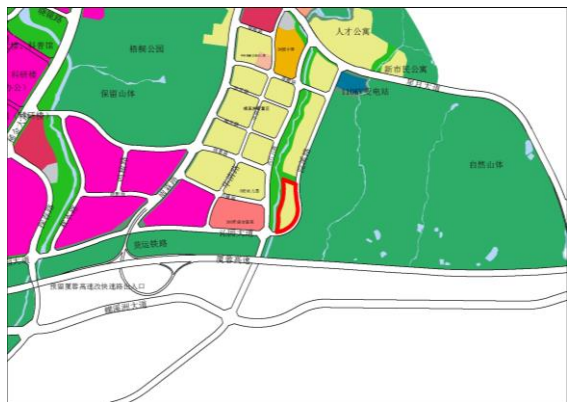
**教育：**中国科学院赣江创新研究院，师大附中，中科院赣江院幼儿园等。

**医疗：**规划第五人民医院等。

**商业：**新建商业综合体，螺溪洲步行街。

**休闲：**晓镜公园，储君庙，规划梧桐公园。

### 📍 地块控规图



### 📊 地块指标

序号	地块名称	地块位置	土地用途	用地面积（亩）	容积率
6	储潭组团 CT06-15-04 地块	浣溪路西侧，沁园大道北侧	居住用地	24.47	1.5

地块指标以实际出让公告为准

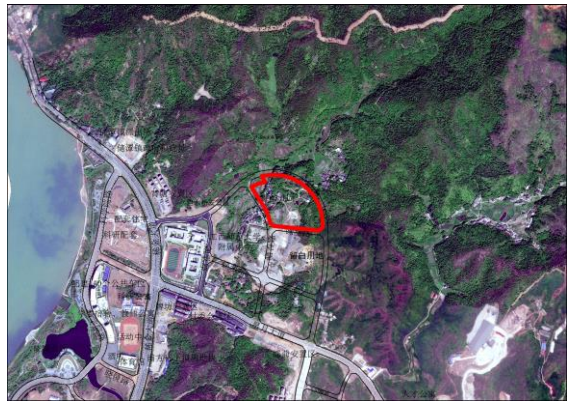
联系人：赣州市自然资源局赣县分局 梁富保 联系电话：13870789970

## 7. 储潭组团 CT-03-03-04 地块

### >> 地块简述

CT03-03 地块位于瑶花路南侧，师大附中东侧，土地规划用途为居住用地，面积 92.7 亩，容积率 1.3，建筑密度 32%，绿地率 30%，有利于打造成低密度高端住宅项目。

### 📍 地块位置图



### 📍 周边配套

**交通：**与稀金大道，虔东大道相近，规划建设螺溪洲大桥。

**教育：**中国科学院赣江创新研究院，师大附中，中科院赣江院幼儿园等。

**医疗：**规划第五人民医院等。

**商业：**新建商业综合体，螺溪洲步行街。

**休闲：**晓镜公园，储君庙，规划梧桐公园。

### 📍 地块控规图



### 📊 地块指标

序号	地块名称	地块位置	土地用途	用地面积（亩）	容积率
7	储潭组团 CT-03-03-04 地块	瑶花路南侧，梧桐路东侧	居住用地	92.7	1.3

地块指标以实际出让公告为准

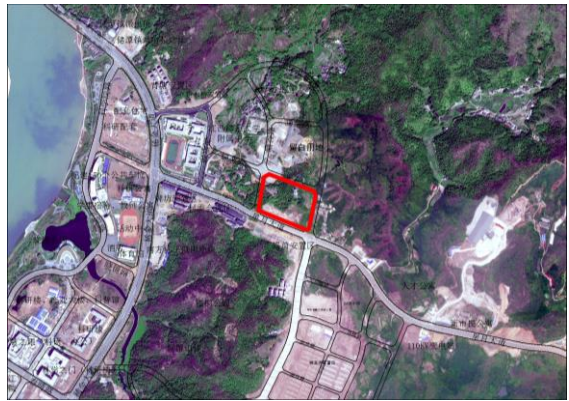
联系人：赣州市自然资源局赣县分局 梁富保 联系电话：13870789970

## 8. 储潭组团 CT03-06-01 地块

### >> 地块简述

CT03-06 地块位于星月大道北侧，师大附中东侧，土地规划用途为居住用地，面积 71.84 亩，容积率 1.5，建筑密度 32%，绿地率 30%。宗地南北朝向便于房屋布局，地块方正且容积率低，有利于打造成低密度高端住宅项目。

### 📍 地块位置图



### 📍 周边配套

**交通：**与稀金大道，虔东大道相近，规划建设螺溪洲大桥。

**教育：**中国科学院赣江创新研究院，师大附中，中科院赣江院幼儿园等。

**医疗：**规划第五人民医院等。

**商业：**新建商业综合体，螺溪洲步行街。

**休闲：**晓镜公园，储君庙，规划梧桐公园。

### 📍 地块控规图



### 📊 地块指标

序号	地块名称	地块位置	土地用途	用地面积（亩）	容积率
8	储潭组团 CT03-06-01 地块	星月大道北侧，梧桐路东侧	居住用地	71.84	1.5

地块指标以实际出让公告为准

联系人：赣州市自然资源局赣县分局 梁富保

联系电话：13870789970

## 9. 梅林组团 ML08-16-02A 地块

### >> 地块简述

ML08-16-02A 地块位于汇龙大道南侧、兴园大道东侧，土地规划用途为居住用地，面积 47.3 亩。该地块属于东部新城规划区域，南侧 500 米在建第三人民医院，南侧 100 米规划建设中小学，该地块交通十分便利，到达赣县南高速公路路口仅需 3 分钟车程，规划高架路建成后到达章江新区也仅需 10 分钟车程。

### 📍 周边配套

**交通：**紧邻赣新大道，闻忆路，长富路，广福路，四周环路，双龙大道，兴园大道相近。

**教育：**赣县中学，赣县二中，规划新建小学、幼儿园等。

**医疗：**赣县妇幼保健院，三医院，中医院等。

**商业：**邻里中心，新建商业中心。

**休闲：**规划稀金生态公园，赣县体育馆，樱花公园等。

### 📍 地块位置图



### 📍 地块控规图



### 📊 地块指标

序号	地块名称	地块位置	土地用途	用地面积（亩）	容积率
9	梅林组团 ML08-16-02A 地块	兴园大道以东， 汇龙大道以南	居住用地	47.31	1.8

地块指标以实际出让公告为准

联系人：赣州市自然资源局赣县分局 梁富保 联系电话：13870789970

## 10. 梅林组团 ML03-22-04 地块

### >> 地块简述

ML03-22 地块位于赣县区站前大道西延北侧，土地规划用途为商住用地，面积 19.95 亩。地块形状为长条状横置于赣州东站广场西侧，适合打造沿街商住楼。该地块交通十分便利，向北直达赣县北高速路口，南往客家大桥直通章贡区。

### 📍 周边配套

**交通：**紧邻贡江大道、站前大道，距离赣县区汽车站直线距离仅 400 米。

**教育：**瀚思学校，赣县中学西校区，赣县区第二中学等。

**医疗：**赣县区人民医院，赣县区第二医院等。

**商业：**润达国际，光彩大市场，城北农贸市场等。

**休闲：**赣县区人民广场等。

### 📍 地块位置图



### 📍 地块控规图



### 📊 地块指标

序号	地块名称	地块位置	土地用途	用地面积（亩）	容积率
10	梅林组团 ML03-22-04 地块	站前大道北侧，贡江大道东侧	商住用地	19.95	1.8

地块指标以实际出让公告为准

联系人：赣州市自然资源局赣县分局 梁富保

联系电话：13870789970



## 11. 梅林组团 ML04-02 地块

### >> 地块简述

ML04-02 地块位于赣新大道南侧，双龙大道西侧，土地规划用途为居住用地，面积 20.98 亩，容积率 1.8，建筑密度 30%，绿地率 30%。位于城关小学北侧。

### 📍 地块位置图



### 📍 周边配套

- 交通：**紧邻梅林大街、赣新大道。
- 教育：**城关小学、赣县中学南校区。
- 商业：**裕鑫·都市广场。
- 医疗：**赣县妇保院、赣县区人民医院。

### 📐 地块控规图



### 📊 地块指标

序号	地块名称	地块位置	土地用途	用地面积（亩）	容积率
11	梅林组团 ML04-02 地块	赣新大道南侧，双龙大道西侧	居住用地	20.98	1.8

地块指标以实际出让公告为准

联系人：赣州市自然资源局赣县分局 梁富保 联系电话：13870789970

## 12. 茅店组团 MD1-04-C04 地块

### >> 地块简述

该地块位于茅店镇洋塘村汶潭大桥东侧，汶潭大桥南接 G323 国道，离高速公路仅不到五分钟车程，交通便利，周边紧邻茅店中心小学与茅店五中，拥有优质教育资源。

### 📍 地块位置图



### 📍 周边配套

**交通：**紧邻汶潭大道，与 G323 国道、赣县南高速出入口相近。

**教育：**茅店中心小学、茅店五中。

### 📐 地块控规图



### 📊 地块指标

序号	地块名称	地块位置	土地用途	用地面积（亩）	容积率
12	茅店组团 MD1-04-C04 地块	汶潭大道东侧，华能大道南侧	居住用地	22.28	1.8

地块指标以实际出让公告为准

联系人：赣州市自然资源局赣县分局 梁富保

联系电话：13870789970

## 13. 茅店组团 MD1-04-C02 地块

### >> 地块简述

该地块位于茅店镇洋塘村汶潭大桥东侧，汶潭大桥南接 G323 国道，离高速公路仅不到五分钟车程，交通便利，周边紧邻茅店中心小学与茅店五中，拥有优质教育资源。

### 📍 地块位置图



### 📍 周边配套

**交通：**紧邻汶潭大道，与 G323 国道、赣县南高速出入口相近。

**教育：**茅店中心小学、茅店五中。

### 📐 地块控规图



### 📊 地块指标

序号	地块名称	地块位置	土地用途	用地面积（亩）	容积率
1	茅店组团 MD1-04-C02 地块	汶潭大道东侧，华能大道南侧	居住用地	35.31	1.8

地块指标以实际出让公告为准

联系人：赣州市自然资源局赣县分局 梁富保

联系电话：13870789970